



## KMF – Mehrschalengreifer flache Bauform

Baggerdienstgewicht: 1 - 10 t

### Verwendung: Mobilbagger, Kettenbagger, Verlademaschinen

Zum Umschlag von sperrigen Materialien wie Schrott, Müll, Steine etc.

### Eigenschaften:

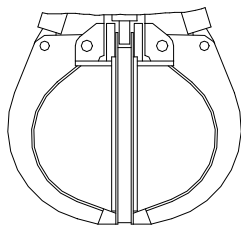
- 360° hydraulisch drehbar.
- Schalen aus verschleißfestem Sonderstahl.
- 5-armige Ausführung.
- Zähne aus verschleißfester Sonderlegierung. Vergütet für optimale Materialhärte.
- Schalenlagerung kpl. aus verschleißfestem Sonderstahl FKS400.
- solide Anschläge der Schalen.
- Bolzen aus 42CrMo4 (hochfest vergütet).
- Zylinder geschützt in Schale eingebaut.
- Verschraubungsschutz am Rotator.
- Schalenbleche durch Abstützung verstärkt.
- Lagerbolzen mit Kronenmutter und Splint - umlaufend gesichert.

### Lieferbares Zubehör und Ausrüstungen

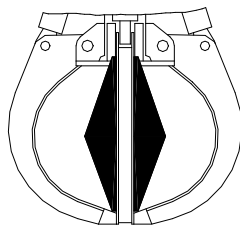
- Adaptionen für alle gängigen Schnellwechsler
- Aufhängungen und Schlauchsätze
- Sonderschalen und Anzahl der Schalen nach Kundenvorgabe
- Pendelbremse



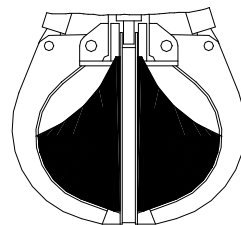
KMF 1.4



Schalenform offen



Schalenform halboffen



Schalenform geschlossen

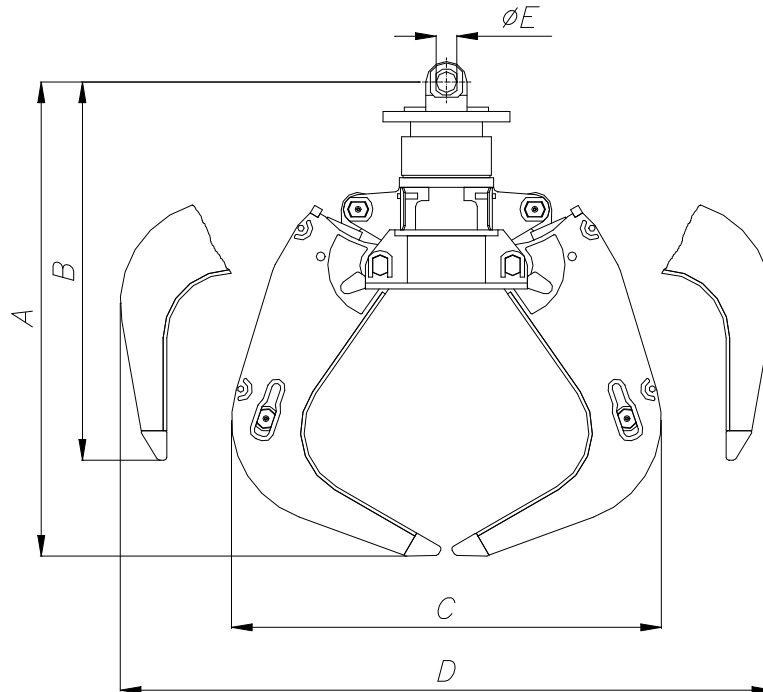


FÜR ALLE BAUMASCHINEN

## KMF – Mehrschalengreifer flache Bauform

Baggerdienstgewicht: 1-10 t

Ausgabe Nr. 00290030-1



Typ	Inhalt (l)	Gewicht (kg)			Abmessung (mm)				
		offen	halboffen	geschlossen	A	B	C	D	E
<b>KMF1.4-100</b>	100	165	170	175	1020	815	800	1260	25
<b>KMF7.10-120</b>	120	470	480	490	935	750	950	1600	30

			<b>KMF 1.4</b>	<b>KMF 7.10</b>
Baggerdienstgewicht	t		1 - 4	7 - 10
Umschlaggeräte	t		--	--
Tragfähigkeit Greifer max.	t		1	2
Tragfähigkeit Drehantrieb max.	t		2	3
Betriebsdruck	Greifen max.	bar	200	250
	Drehen max.	bar	100	250
Anschlüsse	Greifen		R3/8"	M18x1,5
	Drehen		R3/8"	M18x1,5