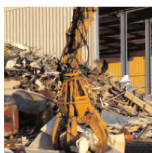


AUSRÜSTUNGEN

Lieferprogramm



FÜR ALLE BAUMASCHINEN

Hermann Korte GmbH
Mecklenburger Straße 3
49757 Werlte
Germany
Tel: +49 (0)5951 / 95 90-0
Fax: +49 (0)5951 / 95 90-21
Info@heko.de



Andreas Korte AG
Schmiedestraße 10
49757 Werlte
Germany
Tel: +49 (0)5951 / 90 203-0
Fax: +49 (0)5951 / 95 903-95
info@afb-korte.de



WWW.KORTE-GRUPPE.DE

Änderungen, Irrtümer und Fehler vorbehalten.

Abbildungen und Beschreibungen sind nur näherungsweise und können vom Lieferumfang abweichen.

Technische Änderungen ohne Vorankündigung im Zuge einer Weiterentwicklung vorbehalten.

Die Nennung von Fremdbezeichnungen erfolgt ausschließlich zu Referenzzwecken. Es darf kein Bestandteil dieser Produktinformation ohne vorherige schriftliche Genehmigung von KORTE in irgendeiner Art und Weise geändert, vervielfältigt, übertragen, in einem Datenabrufsystem gespeichert oder in eine andere Sprache übersetzt werden.

Copyright Hermann Korte GmbH

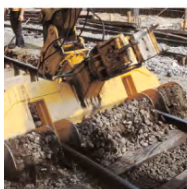
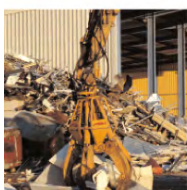
Ausgabe 00441810



Inhaltsverzeichnis		5
Über uns		8
Tief- und Galabau - Löffel		
Tieflöffel KTL Standard	0,8 bis 40 t	10
Tieflöffel KTL Fels	14 bis 40 t	13
Sortier- und Gesteinslöffel	1 bis 40 t	14
Tieflöffel mit hydraulischem Auswerfer KTA	1 bis 20 t	16
Tieflöffel hydraulisch schwenkbar KTV	2,5 bis 40 t	17
Grabenräumlöffel starr / schwenkbar Typ 6	0,5 bis 12 t	19
Grabenräumlöffel starr / schwenkbar Typ 1	14 bis 40 t	22
Grabenräumlöffel starr / schwenkbar Typ 2	10 bis 40 t	24
Grabenräumlöffel starr / schwenkbar Typ 3	14 bis 40 t	26
Hydraulischer Drehantrieb für Löffel		28
Tief- und Galabau - Greifer		
Mehrzweckgreifer KZM	1 bis 15 t	29
Zweischalengreifer KZG1.3	1 bis 3 t	30
Zweischalengreifer KZG4.7	4 bis 7 t	31
Zweischalengreifer KZGM.5	4 bis 8 t	32
Zweischalengreifer KZG7.10	7 bis 10 t	33
Zweischalengreifer KZS1.5	10 bis 15 t	34
Zweischalengreifer KZS2.5	13 bis 20 t	35
Zweischalengreifer KZA	13 bis 20 t	36
Zweischalengreifer KZL.B	12 bis 22 t	37
Zweischalengreifer KZG10.B	12 bis 20 t	38
Zweischalengreifer KZS20.5	19 bis 30 t	39
Zweischalengreifer KZO	12 bis 24 t	40
Zweischalengreifer KZP.S	19 bis 30 t	41
Rundschachtgreifer KZSR2.5, KZAR, KZLR.B	13 bis 20 t	42
Abbruchtechnik		
Abbruchgreifer KAG	1 bis 50 t	43
Betonschere KBS	1,5 bis 50 t	45
Beton- und Stahlschere KBSS	20 bis 40 t	47
Multischere KMSN	1,5 bis 10 t	48
KMSN-A mit Abbruchschere	1,5 bis 10 t	49
KMSN-S mit Schrottschere	1,5 bis 10 t	50
KMSN-K mit Kombischere	3 bis 10 t	51
Multischere KMS	4 bis 70 t	52
KMS-A mit Abbruchschere	4 bis 70 t	53
KMS-K mit Kombischere	6 bis 70 t	54
KMS-P mit Pulverisierer	6 bis 70 t	55
KMS-S mit Schrottschere	4 bis 70 t	56
KMS-H Holzschere und KMS-B Bleischere	4 bis 70 t	57
Pulverisierer starr KPS	12 bis 50 t	58
Pulverisierer drehbar KPD	12 bis 100 t	59

6 Inhalt

Reißzahn KRZ	1 bis 40 t	61
Abbruchstiel KAS	10 bis 42 t	62
Schrottschere KSS	9 bis 110 t	63
Sieblöffel KSL	7 bis 35 t	65
Brecherlöffel KBL		66
Verladung und Umschlag		
Mehrschalengreifer KMG	11 bis 100 t	67
Mehrschalengreifer flach KMF	1 bis 26 t	69
Verladegreifer KZSV.2	13 bis 25 t	71
Verladegreifer KZSV.20	22 bis 40 t	72
Verladegreifer KZSV.35	35 bis 70 t	73
Verladegreifer flach KVF16.26	16 bis 26 t	74
Universalgreifer KZGU und KZGSU	12 bis 60 t	75
Holzgreifer KHG	15 bis 70 t	76
Holzgreifer flach KHF	7 bis 44 t	77
Gabelträgeranlage	1 bis 25 t	78
Gleisbau		
Schwellenfachgreifer KZGK.01	12 bis 20 t	79
Schwellenfachgreifer KZA	13 bis 20 t	80
Schwellenfachgreifer KZS 2.5	13 bis 20 t	81
Schwellenfachgreifer KZL.B	12 bis 22 t	82
Kurzgreifer KZK 12.17	12 bis 20 t	83
Schwellenwechsler KSV 2000	13 bis 22 t	84
Schwellenfachräumer KSFR.2	17 bis 30 t	86
Schienengreifer KSVG.1	12 bis 20 t	88
Rohrleitungsbau		
Rohrgreifer KBRG	16 bis 30 t	90
Räum- und Verteilspaten KVS	1 bis 20 t	92
Forstwirtschaft		
Roderechen KRR	1 bis 40 t	93
Kultivator KKV	1 bis 40 t	94
Niederhaltereinrichtung	1 bis 28 t	95
Wurzelhobel	1 bis 20 t	96
Stammgreifer KHGS	25 bis 38 t	97
Ast- und Baumschere KABS	7 bis 14 t	98
Holzspalter KHSP	2 bis 10 t	99
Schnellwechselsysteme		
Schnellwechsler Hekomat SKL	1 bis 40 t	100
Schnellwechsler Hekomat SKV	1 bis 40 t	101
Adaptionen Schnellwechsler /	1 bis 40 t	102
Informationen		
Berechnung von Grabgefäßinhalten		103
Schüttgewichte für Materialumschlag		104



8 Firmengruppe Korte

Über uns

Bestehend aus der Andreas Korte AG und der Hermann Korte GmbH ist die Firmengruppe KORTE seit über 40 Jahren als Hersteller von Ausrüstungen für Baumaschinen etabliert.

Als Full-Liner bieten wir leistungsstarke Arbeitswerkzeuge aus einer Hand für alle Einsätze in den Bereichen:

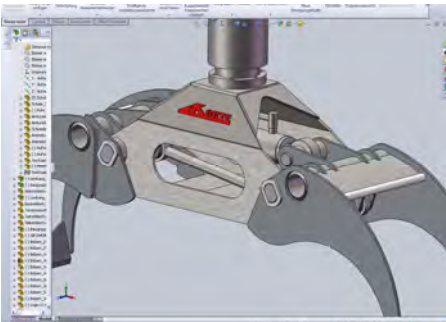
- Tief- und Galabau
- Abbruchtechnik
- Verladung und Umschlag
- Gleisbau
- Forstwirtschaft
- Rohrleitungsbau



In unserer Hausausstellung präsentieren wir Ihnen unsere Produkte aktuell und bis ins Detail. Hier vermitteln wir Ihnen Informationen aus erster Hand.

Langjährige Produkterfahrung und aktuelle Produktentwicklungs- und Fertigungsverfahren sind kennzeichnend für alle Produkte und Leistungen aus unserem umfangreichen Lieferprogramm. Unser Qualitätsmanagementsystem ist seit Jahren nach DIN EN ISO 9001 zertifiziert.

Nahezu alle Komponenten wie Rotatoren, Hydraulikzylinder, Dreh-einrichtungen und Getriebe werden in unseren Werken in Deutschland hergestellt.



Die Anwendung aktueller Konstruktions- und Produktionsverfahren garantiert optimale Gebrauchseigenschaften und hohe Zuverlässigkeit und Langlebigkeit aller Korte-Produkte.



Durch eine moderne Lagerlogistik wird eine hohe Verfügbarkeit von Ersatzteilen gewährleistet.

Auch ungewöhnlichen Einsatzerfordernissen stellen wir uns jederzeit. Durch unsere leistungsstarke Produktentwicklung und ein flexibles Fertigungsmanagement bieten wir Sonderanfertigungen und Modifikationen aller Produkte bis hin zu Speziallösungen für außergewöhnliche Aufgaben entsprechend Ihrer Anforderung.

Wir freuen uns auf eine partnerschaftliche Zusammenarbeit mit Ihnen.

Ihr Team der Firmengruppe KORTE

Tieföffel Typ KTL Standard

für Trägergeräte 0,8 bis 5 t



Eigenschaften

- ✓ Verschleißteile aus hochverschleißfestem Feinkornstahl
- ✓ Stahl aus deutscher Produktion
- ✓ stabile innenliegende Kastenkonstruktion mit gekantetem Torsionsprofil
- ✓ geringer Reißkraftverlust durch flache Bauweise
- ✓ gegen Verschleiß geschützter Löffelrücken
- ✓ zusätzliche Schnittkanten für besseren Freischnitt und Verschleißschutz
- ✓ wechselbares Zahnsystem

Optionen

- ✓ Schnellwechsel - Adapter für alle gängigen Schnellwechselsysteme
- ✓ Direktaufnahme für alle gängigen Baggertypen
- ✓ Bolzensatz für Direktaufnahme bzw. Universal-Schnellwechsler
- ✓ Zahnsysteme und -ausführungen aller gängigen Hersteller
- ✓ Lasthaken
- ✓ Vorsteckmesser inkl. Ersatzzähne
- ✓ Ausführung komplett aus hochverschleißfestem Feinkornstahl
- ✓ hydraulischer Niederhalter
- ✓ Sonder- und Zwischengrößen

Klasse 0,8	Trägergeräte bis 1 t								
Schnittbreite	mm	200	250	300	400	500	600		
Inhalt	SAE/l	16	20	25	30	35	43		
ca. Gewicht	kg	18	23	25	29	32	35		
Klasse 1	Trägergeräte bis 1,5 t								
Schnittbreite	mm	200	250	300	400	500	600		
Inhalt	SAE/l	23	30	36	40	60	70		
ca. Gewicht	kg	28	30	32	38	44	52		
Klasse 2	Trägergeräte 1,5 – 2,5 t								
Schnittbreite	mm			300	400	500	600	700	
Inhalt	SAE/l			40	60	80	100	120	
ca. Gewicht	kg			44	53	60	69	76	
Klasse 3	Trägergeräte 2,5 – 3,6 t								
Schnittbreite	mm			300	400	500	600	700	800
Inhalt	SAE/l			60	75	100	130	155	180
ca. Gewicht	kg			60	67	73	85	90	100
Klasse 4	Trägergeräte 3,6 – 5 t								
Schnittbreite	mm			300	400	500	600	700	800
Inhalt	SAE/l			70	100	135	170	200	235
ca. Gewicht	kg			85	100	115	130	145	160

Tieflöffel Typ KTL Standard

für Trägergeräte 5 bis 12 t



Eigenschaften

- ✓ Verschleißteile aus hochverschleißfestem Feinkornstahl
- ✓ Stahl aus deutscher Produktion
- ✓ stabile innenliegende Kastenkonstruktion mit gekantetem Torsionsprofil
- ✓ geringer Reißkraftverlust durch flache Bauweise
- ✓ gegen Verschleiß geschützter Löffelrücken
- ✓ zusätzliche Schnittkanten für besseren Freischnitt und Verschleißschutz
- ✓ wechselbares Zahnsystem

Optionen

- ✓ Schnellwechsel - Adapter für alle gängigen Schnellwechselsysteme
- ✓ Direktaufnahme für alle gängigen Baggertypen
- ✓ Bolzensatz für Direktaufnahme bzw. Universal-Schnellwechsler
- ✓ Zahnsysteme und -ausführungen aller gängigen Hersteller
- ✓ Lasthaken
- ✓ Vorsteckmesser inkl. Ersatzzähne
- ✓ Ausführung komplett aus hochverschleißfestem Feinkornstahl
- ✓ hydraulischer Niederhalter
- ✓ Sonder- und Zwischengrößen

Klasse 5		Trägergeräte 5 – 8,5						
Schnittbreite	mm	300	400	500	600	700	800	
Inhalt	SAE/l	95	135	175	215	255	300	
ca. Gewicht	kg	120	150	165	180	200	220	
Klasse 6		Trägergeräte 8 – 10 t						
Schnittbreite	mm	300	400	500	600	700	800	1000
Inhalt	SAE/l	110	160	200	260	310	360	460
ca. Gewicht	kg	155	175	195	220	240	255	300
Klasse 6,5		Trägergeräte 9 – 12 t						
Schnittbreite	mm	300	400	500	600	700	800	1000
Inhalt	SAE/l	130	185	230	300	380	400	510
ca. Gewicht	kg	170	190	210	220	235	250	315

12 Tief- und Galabau

Tieföffel Typ KTL Standard

für Trägergeräte 12 bis 40 t



Eigenschaften

- ✓ Verschleißteile aus hochverschleißfestem Feinkornstahl
- ✓ Stahl aus deutscher Produktion
- ✓ stabile innenliegende Kastenkonstruktion mit gekantetem Torsionsprofil
- ✓ geringer Reißkraftverlust durch flache Bauweise
- ✓ gegen Verschleiß geschützter Löffelrücken
- ✓ zusätzliche Schnittkanten für besseren Freischnitt und Verschleißschutz
- ✓ seitlicher Flankenschutz
- ✓ wechselbares Zahnsystem

Optionen

- ✓ Schnellwechsel - Adapter für alle gängigen Schnellwechselsysteme
- ✓ Direktaufnahme für alle gängigen Baggertypen
- ✓ Bolzensatz für Direktaufnahme bzw. Universal-Schnellwechsler
- ✓ Zahnsysteme und -ausführungen aller gängigen Hersteller
- ✓ Lasthaken
- ✓ Vorsteckmesser inkl. Ersatzzähne
- ✓ Ausführung komplett aus hochverschleißfestem Feinkornstahl
- ✓ hydraulischer Niederhalter
- ✓ Sonder- und Zwischengrößen

Klasse 7	Trägergeräte 12 – 15 t								
Schnittbreite	mm	400	600	800	1000	1200			
Inhalt	SAE/l	190	330	470	630	800			
ca. Gewicht	kg	320	340	420	500	600			
Klasse 8	Trägergeräte 14 – 20 t								
Schnittbreite	mm	400	600	800	1000	1200	1300	1400	
Inhalt	SAE/l	220	380	560	750	950	1040	1140	
ca. Gewicht	kg	340	390	470	530	620	650	680	
Klasse 9	Trägergeräte 18 - 25 t								
Schnittbreite	mm		600	800	1000	1200	1300	1400	1500
Inhalt	SAE/l		430	630	850	1050	1150	1260	1370
ca. Gewicht	kg		500	590	680	790	830	870	920
Klasse 10	Trägergeräte 22 – 29 t								
Schnittbreite	mm	600	800	1000	1200	1400	1500	1600	
Inhalt	SAE/l	480	700	940	1180	1400	1540	1650	
ca. Gewicht	kg	630	680	730	840	890	1000	1090	
Klasse 11	Trägergeräte 29 – 40 t								
Schnittbreite	mm		800	1000	1200	1400	1500	1600	1800
Inhalt	SAE/l		850	1150	1450	1700	1900	2000	2350
ca. Gewicht	kg		800	950	1150	1200	1250	1400	1600

Tieflöffel Typ KTL Fels

für Trägergeräte 14 bis 40 t



Eigenschaften

- ✓ Verschleißteile aus hochverschleißfestem Feinkornstahl
- ✓ Stahl aus deutscher Produktion
- ✓ stabile innenliegende Kastenkonstruktion mit gekantetem Torsionsprofil
- ✓ geringer Reißkraftverlust durch flache Bauweise
- ✓ gegen Verschleiß geschützter Löffelrücken
- ✓ zusätzliche Schnittkanten für besseren Freischnitt und Verschleißschutz
- ✓ seitlicher Flankenschutz
- ✓ wechselbares Zahnsystem

Optionen

- ✓ Schnellwechsel - Adapter für alle gängigen Schnellwechselsysteme
- ✓ Direktaufnahme für alle gängigen Baggertypen
- ✓ Bolzensatz für Direktaufnahme bzw. Universal-Schnellwechsler
- ✓ Zahnsysteme und -ausführungen aller gängigen Hersteller
- ✓ Lasthaken
- ✓ Vorsteckmesser inkl. Ersatzzähne
- ✓ Ausführung komplett aus hochverschleißfestem Feinkornstahl
- ✓ hydraulischer Niederhalter
- ✓ Sonder- und Zwischengrößen

Klasse 8		Trägergeräte 14 – 20 t							
Schnittbreite	mm	400	600	800	1000	1200	1300	1400	
Inhalt	SAE/l	220	380	560	750	950	1040	1140	
ca. Gewicht	kg	360	410	500	560	650	680	710	
Klasse 9		Trägergeräte 18 - 25 t							
Schnittbreite	mm		600	800	1000	1200	1300	1400	1500
Inhalt	SAE/l		430	630	850	1050	1150	1260	1370
ca. Gewicht	kg		520	610	700	820	860	910	960
Klasse 10		Trägergeräte 22 – 29 t							
Schnittbreite	mm	600	800	1000	1200	1400	1500		
Inhalt	SAE/l	480	700	940	1180	1400	1540		
ca. Gewicht	kg	680	730	780	890	940	1100		
Klasse 11		Trägergeräte 29 – 40 t							
Schnittbreite	mm		800	1000	1200	1400	1500	1600	1800
Inhalt	SAE/l		850	1150	1450	1700	1900	2000	2350
ca. Gewicht	kg		900	1050	1250	1350	1400	1550	1750

14 Tief- und Galabau

Sortier - Gesteinslöffel KTS

für Trägergeräte 1 bis 12 t

Eigenschaften

- ✓ Verschleißteile aus hochverschleißfestem Feinkornstahl
- ✓ Stahl aus deutscher Produktion
- ✓ stabile innenliegende Kastenkonstruktion mit gekantetem Torsionsprofil
- ✓ geringer Reißkraftverlust durch flache Bauweise
- ✓ zusätzliche Schnittkanten für besseren Freischnitt und Verschleißschutz
- ✓ seitlicher Flankenschutz
- ✓ Siebrichtung quer zur Bodenschneide
- ✓ Sortierabstand 60 oder 80 mm

Optionen

- ✓ Schnellwechsel - Adapter für alle gängigen Schnellwechselsysteme
- ✓ Direktaufnahme für alle gängigen Baggertypen
- ✓ Bolzensatz für Direktaufnahme bzw. Universal-Schnellwechsler
- ✓ Zahnsysteme und -ausführungen aller gängigen Hersteller
- ✓ Ausführung komplett aus hochverschleißfestem Feinkornstahl
- ✓ Siebrichtung längs und verschiedene Siebgrößen
- ✓ Sonder- und Zwischengrößen

Klasse 1	Trägergeräte bis 2 t					
Schnittbreite	mm	500				
Inhalt	SAE/l	60				
ca. Gewicht	kg	45				
Klasse 2	Trägergeräte 1,5 t – 2,5 t					
Schnittbreite	mm		600			
Inhalt	SAE/l		100			
ca. Gewicht	kg		75			
Klasse 3	Trägergeräte 2,5 – 3,6 t					
Schnittbreite	mm		600	800		
Inhalt	SAE/l		130	180		
ca. Gewicht	kg		105	130		
Klasse 4	Trägergeräte 3,6 – 5 t					
Schnittbreite	mm		600	800		
Inhalt	SAE/l		170	235		
ca. Gewicht	kg		125	145		
Klasse 5	Trägergeräte 5 – 8,5 t					
Schnittbreite	mm			800	1000	
Inhalt	SAE/l			300	370	
ca. Gewicht	kg			245	280	
Klasse 6	Trägergeräte 8 – 10 t					
Schnittbreite	mm			800	1000	
Inhalt	SAE/l			360	460	
ca. Gewicht	kg			270	330	
Klasse 6.5	Trägergeräte 9 – 12 t					
Schnittbreite	mm				1000	1200
Inhalt	SAE/l				510	610
ca. Gewicht	kg				360	400

Sortier - Gesteinslöffel KTS

für Trägergeräte 10 bis 40 t



Eigenschaften

- ✓ Verschleißteile aus hochverschleißfestem Feinkornstahl
- ✓ Stahl aus deutscher Produktion
- ✓ stabile innenliegende Kastenkonstruktion mit gekantetem Torsionsprofil
- ✓ geringer Reißkraftverlust durch flache Bauweise
- ✓ zusätzliche Schnittkanten für besseren Freischnitt und Verschleißschutz
- ✓ seitlicher Flankenschutz
- ✓ Sortierrippen aus Einzelteilen gefertigt
- ✓ Siebrichtung quer zur Bodenschneide
- ✓ Sortierabstand 60 oder 80 mm

Optionen

- ✓ Schnellwechsel - Adapter für alle gängigen Schnellwechselsysteme
- ✓ Direktaufnahme für alle gängigen Baggertypen
- ✓ Bolzensatz für Direktaufnahme bzw. Universal-Schnellwechsler
- ✓ Zahnsysteme und -ausführungen aller gängigen Hersteller
- ✓ Lasthaken
- ✓ Sonderanfertigungen auf Kundenwunsch
- ✓ Ausführung komplett aus hochverschleißfestem Feinkornstahl
- ✓ Siebrichtung längs und verschiedene Siebgrößen
- ✓ Sonder- und Zwischengrößen

Klasse 7	Trägergeräte 10 – 14 t						
Schnittbreite	mm	1000	1200				
Inhalt	SAE/l	630	800				
ca. Gewicht	kg	600	750				
Klasse 8	Trägergeräte 14 – 20 t						
Schnittbreite	mm		1200		1400		
Inhalt	SAE/l		950		1140		
ca. Gewicht	kg		810		950		
Klasse 9	Trägergeräte 18 – 25 t						
Schnittbreite	mm	1000	1200	1300		1500	
Inhalt	SAE/l			1150		1370	
ca. Gewicht	kg			1080		1245	
Klasse 10	Trägergeräte 22 – 29 t						
Schnittbreite	mm				1400		1600
Inhalt	SAE/l				1400		1650
ca. Gewicht	kg				1260		1420
Klasse 11	Trägergeräte 29 – 40 t						
Schnittbreite	mm					1500	1600
Inhalt	SAE/l					1900	2000
ca. Gewicht	kg					1890	2020

Tieföffel mit hydraulischem Auswerfer KTA

für Trägergeräte 1 bis 20 t



Eigenschaften

- ✓ Verschleißteile aus hochverschleißfestem Feinkornstahl
- ✓ Stahl aus deutscher Produktion
- ✓ stabile innenliegende Kastenkonstruktion mit gekantetem Torsionsprofil
- ✓ geringer Reißkraftverlust durch flache Bauweise
- ✓ gegen Verschleiß geschützter Löffelrücken
- ✓ zusätzliche Schnittkanten für besseren Freischnitt und Verschleißschutz
- ✓ Betätigung des Auswerfers durch Hydraulikzylinder

Optionen

- ✓ Schnellwechsel - Adapter für alle gängigen Schnellwechselsysteme
- ✓ Direktaufnahme für alle gängigen Baggertypen
- ✓ Bolzensatz für Direktaufnahme bzw. Universal-Schnellwechsler
- ✓ Zahnsysteme und -ausführungen aller gängigen Hersteller
- ✓ Lasthaken
- ✓ Sonderanfertigungen auf Kundenwunsch
- ✓ Ausführung komplett aus hochverschleißfestem Feinkornstahl
- ✓ Sonder- und Zwischengrößen

Klasse 1	Trägergeräte bis 2 t		
Schnittbreite	mm	300	400
Inhalt	SAE/l	30	35
ca. Gewicht	kg	40	50
Klasse 2 - 4	Trägergeräte 1,5 - 5 t		
Schnittbreite	mm	300	400
Inhalt	SAE/l	60	90
ca. Gewicht	kg	60	70
Klasse 5 - 6,5	Trägergeräte 5 - 12 t		
Schnittbreite	mm	300	400
Inhalt	SAE/l	90	120
ca. Gewicht	kg	220	245
Klasse 7 - 8	Trägergeräte 10 - 20 t		
Schnittbreite	mm	300	400
Inhalt	SAE/l	200	240
ca. Gewicht	kg	360	390

Tieföffel hydraulisch schwenkbar KTV

für Trägergeräte 2,5 bis 12 t



Eigenschaften

- ✓ Verschleißteile aus hochverschleißfestem Feinkornstahl
- ✓ Stahl aus deutscher Produktion
- ✓ stabile innenliegende Kastenkonstruktion mit gekantetem Torsionsprofil
- ✓ gegen Verschleiß geschützter Löffelrücken
- ✓ zusätzliche Schnittkanten für besseren Freischnitt und Verschleißschutz
- ✓ seitlicher Flankenschutz

Optionen

- ✓ Schnellwechsel - Adapter für alle gängigen Schnellwechselsysteme
- ✓ Direktaufnahme für alle gängigen Baggertypen
- ✓ Bolzensatz für Direktaufnahme bzw. Universal-Schnellwechsler
- ✓ Lasthaken
- ✓ entsperbares Rückschlagventil
- ✓ beidseitige universelle Hydraulikversorgung direkt am Schwenkkopf
- ✓ zweiter hydraulischer Zylinder
- ✓ Ausführung komplett aus hochverschleißfestem Feinkornstahl
- ✓ Sonder- und Zwischengrößen

Klasse 3	Trägergeräte 2,5 – 3,6 t		1 Zylinder, schwenkbare Ausführung		
Schnittbreite	mm	1000			
Inhalt	SAE/l	160			
ca. Gewicht	kg	150			
Klasse 4	Trägergeräte 3,6 – 5 t		1 Zylinder, schwenkbare Ausführung		
Schnittbreite	mm	1000	1200		
Inhalt	SAE/l	170	205		
ca. Gewicht	kg	210	230		
Klasse 5 und 6	Trägergeräte 5 – 10 t		1 Zylinder, schwenkbare Ausführung		
Schnittbreite	mm		1200	1400	
Inhalt	SAE/l		260	300	
ca. Gewicht	kg		280	310	
Klasse 6,5	Trägergeräte 9 – 12 t		2 Zylinder, schwenkbare Ausführung		
Schnittbreite	mm		1200	1400	
Inhalt	SAE/l		350	415	
ca. Gewicht	kg		465	510	

Tieföffel hydraulisch schwenkbar KTV

für Trägergeräte 10 bis 40 t



Eigenschaften

- ✓ Verschleißteile aus hochverschleißfestem Feinkornstahl
- ✓ Stahl aus deutscher Produktion
- ✓ stabile innenliegende Kastenkonstruktion mit gekantetem Torsionsprofil
- ✓ gegen Verschleiß geschützter Löffelrücken
- ✓ zusätzliche Schnittkanten für besseren Freischnitt und
- ✓ Verschleißschutz
- ✓ seitlicher Flankenschutz

Optionen

- ✓ Schnellwechsel - Adapter für alle gängigen Schnellwechselsysteme
- ✓ Direktaufnahme für alle gängigen Baggertypen
- ✓ Bolzensatz für Direktaufnahme bzw. Universal-Schnellwechsler
- ✓ Lasthaken
- ✓ entsperbares Rückschlagventil
- ✓ beidseitige universelle Hydraulikversorgung direkt am Schwenkkopf
- ✓ Ausführung komplett aus hochverschleißfestem Feinkornstahl
- ✓ Sonder- und Zwischengrößen

Klasse 7	Trägergeräte 10 – 14 t		2 Zylinder schwenkbare Ausführung		
Schnittbreite	mm	1450	1600		
Inhalt	SAE/l	580	660		
ca. Gewicht	kg	650	700		
Klasse 8	Trägergeräte 14 – 20 t		2 Zylinder schwenkbare Ausführung		
Schnittbreite	mm	1450	1600		
Inhalt	SAE/l	830	930		
ca. Gewicht	kg	840	910		
Klasse 9	Trägergeräte 18 – 25 t		2 Zylinder schwenkbare Ausführung		
Schnittbreite	mm		1600	1800	
Inhalt	SAE/l		930	1050	
ca. Gewicht	kg		1030	1160	
Klasse 10	Trägergeräte 22 – 29 t		2 Zylinder schwenkbare Ausführung		
Schnittbreite	mm		1600	1800	
Inhalt	SAE/l		1250	1450	
ca. Gewicht	kg		1280	1380	
Klasse 11	Trägergeräte 29 – 40 t		2 Zylinder schwenkbare Ausführung		
Schnittbreite	mm		1600	1800	
Inhalt	SAE/l		1450	1630	
ca. Gewicht	kg		1490	1610	

Grabenräumlöffel Typ 6 starr und schwenkbar

für Trägergeräte 0,5 bis 2,5 t



Eigenschaften

- ✓ Bodenschneide aus hochverschleißfestem Feinkornstahl
- ✓ Stahl aus deutscher Produktion
- ✓ schwenkbar durch doppelwirkenden Hydraulikzylinder (2x 45°)
- ✓ mit Abziehkante ab Klasse 1
- ✓ innere Verstärkungsrippe
- ✓ Ablaufbohrungen für Wasser

Optionen

- ✓ Schnellwechsel - Adapter für alle gängigen Schnellwechselsysteme
- ✓ Direktaufnahme für alle gängigen Baggertypen
- ✓ Bolzensatz für Direktaufnahme bzw. Universal-Schnellwechsler
- ✓ entsperresbares Rückschlagventil
- ✓ beidseitige universelle Hydraulikversorgung direkt am Schwenkkopf
- ✓ Sonder- und Zwischengrößen
- ✓ zweiter Hydraulikzylinder

Klasse 08	Trägergeräte bis 1 t		starre Ausführung		
Schnittbreite	mm	800	1000		
Inhalt	SAE/l	38	48		
ca. Gewicht	kg	45	52		
Klasse 08	Trägergeräte bis 1 t		1 Zylinder, schwenkbare Ausführung		
Schnittbreite	mm		1000		
Inhalt	SAE/l		48		
ca. Gewicht	kg		75		
Klasse 1	Trägergeräte bis 2 t		starre Ausführung		
Schnittbreite	mm	800	1000	1200	
Inhalt	SAE/l	60	72	85	
ca. Gewicht	kg	60	75	90	
Klasse 1	Trägergeräte bis 2 t		1 Zylinder, schwenkbare Ausführung		
Schnittbreite	mm	800	1000	1200	
Inhalt	SAE/l	60	72	85	
ca. Gewicht	kg	85	100	115	
Klasse 2	Trägergeräte 1,5 – 2,5 t		starre Ausführung		
Schnittbreite	mm		1000	1200	1400
Inhalt	SAE/l		125	150	175
ca. Gewicht	kg		90	100	115
Klasse 2	Trägergeräte 1,5 - 2,5 t		1 Zylinder, schwenkbare Ausführung		
Schnittbreite	mm		1000	1200	1400
Inhalt	SAE/l		125	150	175
ca. Gewicht	kg		130	140	160

Grabenräumlöffel Typ 6 starr und schwenkbar

für Trägergeräte 2,5 bis 5 t



Eigenschaften

- ✓ Bodenschneide aus hochverschleißfestem Feinkornstahl
- ✓ Stahl aus deutscher Produktion
- ✓ schwenkbar durch doppelwirkenden Hydraulikzylinder (2x 45°)
- ✓ hintere Abziehkante
- ✓ innere Verstärkungsrippe
- ✓ Ablaufbohrungen für Wasser

Optionen

- ✓ Schnellwechsel - Adapter für alle gängigen Schnellwechselsysteme
- ✓ Direktaufnahme für alle gängigen Baggertypen
- ✓ Bolzensatz für Direktaufnahme bzw. Universal-Schnellwechsler
- ✓ entsperresbares Rückschlagventil
- ✓ beidseitige universelle Hydraulikversorgung direkt am Schwenkkopf
- ✓ Sonder- und Zwischengrößen
- ✓ zweiter Hydraulikzylinder

Klasse 3	Trägergeräte 2,5 – 3,6 t		starre Ausführung		
Schnittbreite	mm	1000	1200	1400	
Inhalt	SAE/l	125	150	175	
ca. Gewicht	kg	100	110	120	
Klasse 3	Trägergeräte 2,5 – 3,6 t		1 Zylinder, schwenkbare Ausführung		
Schnittbreite	mm	1000	1200	1400	
Inhalt	SAE/l	125	150	175	
ca. Gewicht	kg	140	150	160	
Klasse 4	Trägergeräte 3,6 - 5 t		starre Ausführung		
Schnittbreite	mm		1200	1400	1600
Inhalt	SAE/l		210	235	280
ca. Gewicht	kg		160	190	210
Klasse 4	Trägergeräte 3,6 - 5 t		1 Zylinder, schwenkbare Ausführung		
Schnittbreite	mm		1200	1400	1600
Inhalt	SAE/l		210	235	280
ca. Gewicht	kg		220	250	270

Grabenräumlöffel Typ 6 starr und schwenkbar

für Trägergeräte 5 bis 12 t



Eigenschaften

- ✓ Bodenschneide aus hochverschleißfestem Feinkornstahl
- ✓ Stahl aus deutscher Produktion
- ✓ schwenkbar durch doppelwirkenden Hydraulikzylinder (2x 45°)
- ✓ hintere Abziehkante
- ✓ innere Verstärkungsrippe
- ✓ Ablaufbohrungen für Wasser

Optionen

- ✓ Schnellwechsel - Adapter für alle gängigen Schnellwechselsysteme
- ✓ Direktaufnahme für alle gängigen Baggertypen
- ✓ Bolzensatz für Direktaufnahme bzw. Universal-Schnellwechsler
- ✓ entsperresbares Rückschlagventil
- ✓ beidseitige universelle Hydraulikversorgung direkt am Schwenkkopf
- ✓ Sonder- und Zwischengrößen
- ✓ zweiter Hydraulikzylinder für Klasse 5

Klasse 5	Trägergeräte 5 – 8,5 t		starre Ausführung		
Schnittbreite	mm	1200	1400	1600	
Inhalt	SAE/l	210	235	280	
ca. Gewicht	kg	200	235	260	
Klasse 5	Trägergeräte 5 – 8,5 t		1 Zylinder, schwenkbare Ausführung		
Schnittbreite	mm	1200	1400	1600	
Inhalt	SAE/l	210	235	280	
ca. Gewicht	kg	260	280	300	
Klasse 6	Trägergeräte 8 – 10 t		starre Ausführung		
Schnittbreite	mm			1600	1800
Inhalt	SAE/l			280	330
ca. Gewicht	kg			270	290
Klasse 6	Trägergeräte 8 – 10 t		2 Zylinder, schwenkbare Ausführung		
Schnittbreite	mm			1600	1800
Inhalt	SAE/l			280	330
ca. Gewicht	kg			370	390
Klasse 6.5	Trägergeräte 9 – 12 t		starre Ausführung		
Schnittbreite	mm			1800	2000
Inhalt	SAE/l			350	390
ca. Gewicht	kg			300	335
Klasse 6.5	Trägergeräte 9 – 12t		2 Zylinder, schwenkbare Ausführung		
Schnittbreite	mm			1800	2000
Inhalt	SAE/l			350	390
ca. Gewicht	kg			450	480

Grabenräumlöffel Typ 1 starr und schwenkbar

für Trägergeräte 14 bis 25 t



Eigenschaften

- ✓ Verschleißteile aus hochverschleißfestem Feinkornstahl
- ✓ Stahl aus deutscher Produktion
- ✓ schwenkbar durch doppelwirkenden Hydraulikzylinder (2x 45°)
- ✓ hintere Abziehkante
- ✓ innere Verstärkungsrippe
- ✓ Ablaufbohrungen für Wasser
- ✓ Kopfbolzen Ø: 80 mm

Optionen

- ✓ Schnellwechsel - Adapter für alle gängigen Schnellwechselsysteme
- ✓ Direktaufnahme für alle gängigen Baggertypen
- ✓ Bolzensatz für Direktaufnahme bzw. Universal-Schnellwechsler
- ✓ entsperres Rückschlagventil
- ✓ beidseitige universelle Hydraulikversorgung direkt am Schwenkkopf
- ✓ Lasthaken
- ✓ Unterschraubmesser
- ✓ Sonder- und Zwischengrößen

Klasse 8	Trägergeräte 14 – 20 t		starre Ausführung	
Schnittbreite	mm	1800	2000	2200
Inhalt	SAE/l	530	590	650
ca. Gewicht	kg	520	580	645
Klasse 8	Trägergeräte 14 – 20 t		2 Zylinder, schwenkbare Ausführung	
Schnittbreite	mm	1800	2000	2200
Inhalt	SAE/l	530	590	650
ca. Gewicht	kg	700	750	810
Klasse 9	Trägergeräte 18 – 25 t		starre Ausführung	
Schnittbreite	mm	1800	2000	2200
Inhalt	SAE/l	660	770	860
ca. Gewicht	kg	650	680	730
Klasse 9	Trägergeräte 18 – 25 t		2 Zylinder, schwenkbare Ausführung	
Schnittbreite	mm	1800	2000	2200
Inhalt	SAE/l	660	770	860
ca. Gewicht	kg	960	1000	1080

Grabenräumlöffel Typ 1 starr und schwenkbar

für Trägergeräte 22 bis 40 t



Eigenschaften

- ✓ Verschleißteile aus hochverschleißfestem Feinkornstahl
- ✓ Stahl aus deutscher Produktion
- ✓ schwenkbar durch doppelwirkenden Hydraulikzylinder (2x 45°)
- ✓ hintere Abziehkante
- ✓ innere Verstärkungsrippe
- ✓ Ablaufbohrungen für Wasser
- ✓ Kopfbolzen Ø: 90 mm

Optionen

- ✓ Schnellwechsel - Adapter für alle gängigen Schnellwechselsysteme
- ✓ Direktaufnahme für alle gängigen Baggertypen
- ✓ Bolzensatz für Direktaufnahme bzw. Universal-Schnellwechsler
- ✓ entsperresbares Rückschlagventil
- ✓ beidseitige universelle Hydraulikversorgung direkt am Schwenkkopf
- ✓ Kopfbolzen Ø 100 mm
- ✓ Lasthaken
- ✓ Unterschraubmesser
- ✓ Sonder- und Zwischengrößen

Klasse 10	Trägergeräte 22 – 29 t		starre Ausführung	
Schnittbreite	mm	2000	2200	2500
Inhalt	SAE/l	1100	1220	1350
ca. Gewicht	kg	730	780	880
Klasse 10	Trägergeräte 22 – 29 t		2 Zylinder, schwenkbare Ausführung	
Schnittbreite	mm	2000	2200	2500
Inhalt	SAE/l	1100	1220	1350
ca. Gewicht	kg	1140	1190	1280
Klasse 11	Trägergeräte 29 – 40 t		starre Ausführung	
Schnittbreite	mm	2000	2200	2500
Inhalt	SAE/l	1400	1580	1780
ca. Gewicht	kg	1000	1100	1250
Klasse 11	Trägergeräte 29 – 40 t		2 Zylinder, schwenkbare Ausführung	
Schnittbreite	mm	2000	2200	2500
Inhalt	SAE/l	1400	1580	1780
ca. Gewicht	kg	1640	1760	1890

Grabenräumlöffel Typ 2 starr und schwenkbar

für Trägergeräte 10 bis 20 t



Eigenschaften

- ✓ Verschleißteile aus hochverschleißfestem Feinkornstahl
- ✓ Stahl aus deutscher Produktion
- ✓ schwenkbar durch doppelwirkenden Hydraulikzylinder (2x 45°)
- ✓ hintere Abziehkante
- ✓ innere Verstärkungsrippe
- ✓ Ablaufbohrungen für Wasser
- ✓ Kopfbolzen Ø: 60 mm
- ✓ Zylinder geschützt

Optionen

- ✓ Schnellwechsel - Adapter für alle gängigen Schnellwechselsysteme
- ✓ Direktaufnahme für alle gängigen Baggertypen
- ✓ Bolzensatz für Direktaufnahme bzw. Universal-Schnellwechsler
- ✓ entsperbares Rückschlagventil
- ✓ beidseitige universelle Hydraulikversorgung direkt am Schwenkkopf
- ✓ Kopfbolzen Ø: 80 mm
- ✓ Lasthaken
- ✓ Unterschraubmesser
- ✓ Sonder- und Zwischengrößen

Klasse 7	Trägergeräte 10 – 14 t		starre Ausführung	
Schnittbreite	mm	1800	2000	
Inhalt	SAE/l	400	430	
ca. Gewicht	kg	400	440	
Klasse 7	Trägergeräte 10 – 14 t		2 Zylinder, schwenkbare Ausführung	
Schnittbreite	mm	1800	2000	
Inhalt	SAE/l	400	430	
ca. Gewicht	kg	560	590	
Klasse 8	Trägergeräte 14 – 20 t		starre Ausführung	
Schnittbreite	mm	1800	2000	2200
Inhalt	SAE/l	480	560	640
ca. Gewicht	kg	430	450	480
Klasse 8	Trägergeräte 14 – 20 t		2 Zylinder, schwenkbare Ausführung	
Schnittbreite	mm	1800	2000	2200
Inhalt	SAE/l	480	560	640
ca. Gewicht	kg	650	680	710

Grabenräumlöffel Typ 2 starr und schwenkbar

für Trägergeräte 18 bis 40 t



Eigenschaften

- ✓ Verschleißteile aus hochverschleißfestem Feinkornstahl
- ✓ Stahl aus deutscher Produktion
- ✓ schwenkbar durch doppelwirkenden Hydraulikzylinder (2x 45°)
- ✓ hintere Abziehkante
- ✓ innere Verstärkungsrippe
- ✓ Ablaufbohrungen für Wasser
- ✓ Kopfbolzen Ø: 80 mm Klasse 9 - 10
- ✓ Kopfbolzen Ø: 90 mm Klasse 11
- ✓ Zylinder geschützt

Optionen

- ✓ Schnellwechsel - Adapter für alle gängigen Schnellwechselsysteme
- ✓ Direktaufnahme für alle gängigen Baggertypen
- ✓ Bolzensatz für Direktaufnahme bzw. Universal-Schnellwechsler
- ✓ entsperresbares Rückschlagventil
- ✓ beidseitige universelle Hydraulikversorgung direkt am Schwenkkopf
- ✓ Lasthaken
- ✓ Unterschraubmesser
- ✓ Sonder- und Zwischengrößen
- ✓ Kopfbolzen Ø: 90 mm Klasse 9 - 10

Klasse 9	Trägergeräte 18 – 25 t		starre Ausführung		
Schnittbreite	mm	1800	2000	2200	
Inhalt	SAE/l	650	760	870	
ca. Gewicht	kg	600	670	710	
Klasse 9	Trägergeräte 18 – 25t		2 Zylinder, schwenkbare Ausführung		
Schnittbreite	mm	1800	2000	2200	
Inhalt	SAE/l	650	760	870	
ca. Gewicht	kg	870	940	980	
Klasse 10	Trägergeräte 22 – 29 t		starre Ausführung		
Schnittbreite	mm		2000	2200	2200
Inhalt	SAE/l		900	1020	1300
ca. Gewicht	kg		700	770	870
Klasse 10	Trägergeräte 22 – 29 t		2 Zylinder, schwenkbare Ausführung		
Schnittbreite	mm		2000	2200	2200
Inhalt	SAE/l		900	1020	1300
ca. Gewicht	kg		1010	1100	1180
Klasse 11	Trägergeräte 29 – 40 t		starre Ausführung		
Schnittbreite	mm		2000	2200	2500
Inhalt	SAE/l		1230	1360	1540
ca. Gewicht	kg		980	1080	1230
Klasse 11	Trägergeräte 29 – 40 t		2 Zylinder, schwenkbare Ausführung		
Schnittbreite	mm		2000	2200	2500
Inhalt	SAE/l		1230	1360	1540
ca. Gewicht	kg		1380	1480	1660

Grabenräumlöffel Typ 3 starr und schwenkbar

für Trägergeräte 14 bis 25 t



Eigenschaften

- ✓ Verschleißteile aus hochverschleißfestem Feinkornstahl
- ✓ Stahl aus deutscher Produktion
- ✓ schwenkbar durch doppelwirkenden Hydraulikzylinder (2x 45°)
- ✓ hintere Abziehkante
- ✓ innere Verstärkungsrippe
- ✓ Ablaufbohrungen für Wasser
- ✓ Kopfbolzen Ø: 60 mm Klasse 8
- ✓ Kopfbolzen Ø: 80 mm Klasse 9

Optionen

- ✓ Schnellwechsel - Adapter für alle gängigen Schnellwechselsysteme
- ✓ Direktaufnahme für alle gängigen Baggertypen
- ✓ Bolzensatz für Direktaufnahme bzw. Universal-Schnellwechsler
- ✓ entsperresbares Rückschlagventil
- ✓ beidseitige universelle Hydraulikversorgung direkt am Schwenkkopf
- ✓ Kopfbolzen Ø: 80 mm Klasse 8
- ✓ Kopfbolzen Ø: 90 mm
- ✓ Lasthaken
- ✓ Unterschraubmesser
- ✓ Sonder- und Zwischengrößen

Klasse 8	Trägergeräte 14 – 20 t		starre Ausführung	
Schnittbreite	mm	1800	2000	2200
Inhalt	SAE/l	550	610	670
ca. Gewicht	kg	500	550	600
Klasse 8	Trägergeräte 14 – 20 t		2 Zylinder, schwenkbare Ausführung	
Schnittbreite	mm	1800	2000	2200
Inhalt	SAE/l	550	610	670
ca. Gewicht	kg	680	720	760
Klasse 9	Trägergeräte 18 – 25 t		starre Ausführung	
Schnittbreite	mm	1800	2000	2200
Inhalt	SAE/l	730	790	850
ca. Gewicht	kg	600	670	730
Klasse 9	Trägergeräte 18 – 25 t		2 Zylinder, schwenkbare Ausführung	
Schnittbreite	mm	1800	2000	2200
Inhalt	SAE/l	730	790	850
ca. Gewicht	kg	920	980	1060

Grabenräumlöffel Typ 3 starr und schwenkbar

für Trägergeräte 22 bis 40 t



Eigenschaften

- ✓ Verschleißteile aus hochverschleißfestem Feinkornstahl
- ✓ Stahl aus deutscher Produktion
- ✓ schwenkbar durch doppelwirkenden Hydraulikzylinder (2x 45°)
- ✓ hintere Abziehkante
- ✓ innere Verstärkungsrippe
- ✓ Ablaufbohrungen für Wasser
- ✓ Kopfbolzen Ø: 80 mm Klasse 10
- ✓ Kopfbolzen Ø: 90 mm Klasse 11

Optionen

- ✓ Schnellwechsel - Adapter für alle gängigen Schnellwechselsysteme
- ✓ Direktaufnahme für alle gängigen Baggertypen
- ✓ Bolzensatz für Direktaufnahme bzw. Universal-Schnellwechsler
- ✓ entsperres Rückschlagventil
- ✓ beidseitige universelle Hydraulikversorgung direkt am Schwenkkopf
- ✓ Kopfbolzen Ø: 90 mm
- ✓ Lasthaken
- ✓ Unterschraubmesser
- ✓ Sonder- und Zwischengrößen

Klasse 10	Trägergeräte 22 – 29 t		starre Ausführung	
Schnittbreite	mm	2000	2200	2500
Inhalt	SAE/l	1050	1150	1300
ca. Gewicht	kg	700	750	850
Klasse 10	Trägergeräte 22 – 29 t		2 Zylinder, schwenkbare Ausführung	
Schnittbreite	mm	2000	2200	2500
Inhalt	SAE/l	1050	1150	1300
ca. Gewicht	kg	1100	1150	1250
Klasse 11	Trägergeräte 29 – 40 t		starre Ausführung	
Schnittbreite	mm	2000	2200	2500
Inhalt	SAE/l	1250	1400	1570
ca. Gewicht	kg	1000	1100	1250
Klasse 11	Trägergeräte 29 – 40 t		2 Zylinder, schwenkbare Ausführung	
Schnittbreite	mm	2000	2200	2500
Inhalt	SAE/l	1250	1400	1570
ca. Gewicht	kg	1600	1700	1850

Hydraulischer Drehantrieb für Graben- und Tieflöffel

für Trägergeräte 1 bis 40 t



Eigenschaften

- ✓ kompakter Drehantrieb mit geringem Durchmesser und Baugröße
- ✓ geringe Schnittbreiten möglich
- ✓ wartungsarm, da keine Schmierung nötig
- ✓ Schwenkwinkel 100°, andere Winkel auf Anfrage
- ✓ durch Verschraubung auswechselbar

Einsatz

- ✓ Abbrucharbeiten
- ✓ Baugrubenarbeiten
- ✓ Hinterfüllungen
- ✓ Böschungsarbeiten
- ✓ Dosierungsarbeiten
- ✓ Erdaushub
- ✓ Fundamentarbeiten
- ✓ Garten- und Landschaftsarbeiten
- ✓ Tiefbau
- ✓ Straßenbau

Mehrzweckgreifer KZM01 bis KZM07

für Trägergeräte 1 bis 15 t



Eigenschaften

- ✓ Drehkopf endlos hydraulisch drehbar
- ✓ flache Bauweise mit niedriger Hanghöhe
- ✓ positionsgenaues Greifen durch Festanbau an die Löffelstielaufnahme
- ✓ Schlauchbruchsicherung
- ✓ Selbsthalteventile gegen ungewolltes Öffnen der Schalen
- ✓ Zacken-Profilierung an den Seitenschneiden zum rutschfesten Festhalten
- ✓ Verschleißteile aus hochverschleißfestem Feinkornstahl
- ✓ Stahl aus deutscher Produktion
- ✓ staubgeschützt abgedichtete Schalenlagerungen
- ✓ Zylinder und Kinematik vor Beschädigung geschützt in Traverse eingebaut
- ✓ hochverschleißfeste Zähne: Model KZM01 und KZM03 mit Schraubzähnen, KZM05 und KZM07 mit Hülsensteckzähnen

Optionen

- ✓ Aufnahmen und Schlauchsätze
- ✓ pendelnde Befestigung
- ✓ Pendelbremse und Lasthaken
- ✓ Schnellwechsler-Adaptionen für alle gängigen Schnellwechsler
- ✓ Sonderzähne und Sonderschalen nach Kundenvorgabe
- ✓ Anbausatz mit Magnetventil bei fehlendem Ölkreislauf für die Funktion Drehen

Typ		KZM01	KZM03	KZM05	KZM07
Baggergewicht	t	1 - 2,5	2 - 5	5 - 10	10 - 15
Gewicht	kg	135	260	365	745
Inhalt SAE	l	35	75	130	240
Druck Drehen max	bar	250	250	250	250
Druck Greifen max	bar	300	300	300	300
Schließkraft max	kN	18	23	25	35
Gewicht	kg	135	260	365	745

Zweischalengreifer KZG1.3

für Trägergeräte 1 bis 3 t



Eigenschaften

- ✓ Drehkopf endlos hydraulisch drehbar
- ✓ flache Bauweise mit niedriger Hanghöhe
- ✓ Zylinder vor Beschädigungen geschützt horizontal eingebaut
- ✓ Auswerfer serienmäßig
- ✓ Verschleißteile aus hochverschleißfestem Feinkornstahl
- ✓ Stahl aus deutscher Produktion
- ✓ Schalen innerhalb der Baureihe tauschbar
- ✓ Schlauchanschlüsse am Drehkopf durch Verschraubungsschutz geschützt
- ✓ hochverschleißfeste Schraubzähne

Optionen

- ✓ Aufhängungen und Schlauchsätze
- ✓ Pendelbremse und Lasthaken
- ✓ Schnellwechsler-Adaptionen für alle gängigen Schnellwechsler
- ✓ Sonderzähne und Sonderschalen nach Kundenvorgabe

Schnittbreite	mm	250	300	350	400	450	500
Gewicht	kg	98	103	108	115	120	125
Inhalt SAE	l	48	58	68	78	87	97
Druck Drehen max	bar	200					
Druck Greifen max	bar	200					

Zweischalengreifer KZG4.7

für Trägergeräte 4 bis 7 t



Eigenschaften

- ✓ Drehkopf endlos hydraulisch drehbar
- ✓ flache Bauweise mit niedriger Hanghöhe
- ✓ Zylinder vor Beschädigungen geschützt horizontal eingebaut
- ✓ Verschleißteile aus hochverschleißfestem Feinkornstahl
- ✓ Stahl aus deutscher Produktion
- ✓ Schalen innerhalb der Baureihe tauschbar
- ✓ Schlauchanschlüsse am Drehkopf durch Verschraubungsschutz geschützt
- ✓ hochverschleißfeste Schraubzähne

Optionen

- ✓ Aufhängungen und Schlauchsätze
- ✓ Auswerfer
- ✓ Pendelbremse und Lasthaken
- ✓ Schnellwechsler-Adaptionen für alle gängigen Schnellwechsler
- ✓ Sonderzähne und Sonderschalen nach Kundenvorgabe

Schnittbreite	mm	300	350	400	450	500
Gewicht	kg	235	240	245	250	255
Inhalt SAE	l	95	111	127	143	158
Druck Drehen max	bar	300				
Druck Greifen max	bar	300				

Zweischalengreifer KZGM.5

für Trägergeräte 4 bis 8 t



Eigenschaften

- ✓ Drehkopf endlos hydraulisch drehbar
- ✓ schneller und leichter Schalenwechsel durch Steckbolzenverbindung
- ✓ Verschleißteile aus hochverschleißfestem Feinkornstahl
- ✓ Stahl aus deutscher Produktion
- ✓ Schalen innerhalb der Baureihe tauschbar
- ✓ Kolbenstangenschutz serienmäßig
- ✓ Gewindebohrungen zur Aufnahme eines Auswerfers
- ✓ hohe Schalensteifigkeit durch stabilen Schalenrahmen
- ✓ Schlauchanschlüsse am Drehkopf durch Verschraubungsschutz geschützt
- ✓ hochverschleißfeste Schraubzähne

Optionen

- ✓ Aufhängungen und Schlauchsätze
- ✓ Auswerfer
- ✓ Pendelbremse und Lasthaken
- ✓ Schnellwechsler-Adaptionen für alle gängigen Schnellwechsler
- ✓ Sonderzähne und Sonderschalen nach Kundenvorgabe

Schnittbreite	mm	270	300	350	400	450	500	600
Gewicht	kg	245	250	260	270	280	290	310
Inhalt SAE	l	109	122	142	162	182	202	243
Druck Drehen max	bar	300						
Druck Greifen max	bar	300						

Zweischalengreifer KZG7.10

für Trägergeräte 7 bis 10 t



Eigenschaften

- ✓ Drehkopf endlos hydraulisch drehbar
- ✓ schneller und leichter Schalenwechsel durch Steckbolzenverbindung
- ✓ hohe Verwindungssteifigkeit durch stabilen Schalenrahmen
- ✓ Kolbenstangenschutz serienmäßig
- ✓ Gewindebohrungen zur Aufnahme eines Auswerfers
- ✓ Verschleißteile aus hochverschleißfestem Feinkornstahl
- ✓ Stahl aus deutscher Produktion
- ✓ Schalen mit Schalenträger innerhalb der Baureihe tauschbar
- ✓ Schlauchanschlüsse am Drehkopf durch Verschraubungsschutz geschützt
- ✓ hochverschleißfeste Schraubzähne

Optionen

- ✓ Aufhängungen und Schlauchsätze
- ✓ Auswerfer
- ✓ Pendelbremse und Lasthaken
- ✓ Schnellwechsler-Adaptionen für alle gängigen Schnellwechsler
- ✓ Greiferverlängerungen für verschiedene Einsatziefen
- ✓ Sonderzähne und Sonderschalen nach Kundenvorgabe

Schnittbreite	mm	250	300	400	500	600
Gewicht	kg	295	300	315	345	355
Inhalt SAE	l	117	141	188	234	281
Druck Drehen max	bar	300				
Druck Greifen max	bar	300				

Zweischalengreifer KZS1.5

für Trägergeräte 10 bis 15 t



Eigenschaften

- ✓ Drehkopf endlos hydraulisch drehbar
- ✓ Schlauchanschlüsse am Drehkopf durch Verschraubungsschutz geschützt
- ✓ schneller und leichter Schalenwechsel durch Steckbolzenverbindung
- ✓ Verschleißteile aus hochverschleißfestem Feinkornstahl
- ✓ Stahl aus deutscher Produktion
- ✓ Schalen mit Schalenträger innerhalb der Baureihe tauschbar
- ✓ Kolbenstangenschutz serienmäßig
- ✓ Gewindebohrungen zur Aufnahme eines Auswerfers
- ✓ hohe Verwindungssteifigkeit durch stabilen Schalenrahmen
- ✓ Kolbenstangenschutz serienmäßig
- ✓ im oberen Zylinderbereich angeordnete Hydraulikschläuche, dadurch keine Beschädigung durch Greifgut
- ✓ hochverschleißfeste Schraubzähne

Optionen

- ✓ Aufhängungen und Schlauchsätze
- ✓ Pendelbremse und Lasthaken
- ✓ Auswerfer
- ✓ Schnellwechsler-Adaptionen für alle gängigen Schnellwechsler
- ✓ Greiferverlängerungen für verschiedene Einsatziefen
- ✓ Sonderschalen Gleisbau, Holz, Schüttgut und Rundschachtarbeiten
- ✓ Sonderzähne und Sonderschalen nach Kundenvorgabe
- ✓ Ausführung für Einsatz unter Wasser

Schnittbreite	mm	300	400	500	600	700	800
Gewicht	kg	560	570	580	590	600	610
Inhalt SAE	l	146	195	243	292	341	390
Druck Drehen max	bar	200	200				
Druck Greifen max	bar	300	300				

Zweischalengreifer KZS2.5

für Trägergeräte 13 bis 20 t



Eigenschaften

- ✓ Drehkopf endlos hydraulisch drehbar
- ✓ Schlauchanschlüsse am Drehkopf durch Verschraubungsschutz geschützt
- ✓ schneller und leichter Schalenwechsel durch Steckbolzenverbindung
- ✓ Verschleißteile aus hochverschleißfestem Feinkornstahl
- ✓ Stahl aus deutscher Produktion
- ✓ Schalen mit Schalenträger innerhalb der Baureihe tauschbar
- ✓ Kolbenstangenschutz serienmäßig
- ✓ Gewindebohrungen zur Aufnahme eines Auswerfers
- ✓ hohe Verwindungssteifigkeit durch stabilen Schalenrahmen
- ✓ Kolbenstangenschutz serienmäßig
- ✓ im oberen Zylinderbereich angeordnete Hydraulikschläuche, dadurch keine Beschädigung durch Greifgut
- ✓ hochverschleißfeste Schraubzähne

Optionen

- ✓ Aufhängungen und Schlauchsätze
- ✓ Pendelbremse und Lasthaken
- ✓ Auswerfer
- ✓ Schnellwechsler-Adaptionen für alle gängigen Schnellwechsler
- ✓ Greiferverlängerungen für verschiedene Einsatziefen
- ✓ Sonderschalen Gleisbau, Holz, Schüttgut und Rundschachtarbeiten
- ✓ Sonderzähne und Sonderschalen nach Kundenvorgabe
- ✓ verstärkte Schalen HD
- ✓ Ausführung für Einsatz unter Wasser

Schnittbreite	mm	300	400	500	600	700	800	900	1000
Gewicht	kg	650	695	725	755	850	880	910	940
Inhalt SAE	l	199	266	332	399	465	532	598	665
Druck Drehen max	bar	200							
Druck Greifen max	bar	300							

Zweischalengreifer KZA

für Trägergeräte 13 bis 20 t



Eigenschaften

- ✓ Schalensätze kompatibel zu System E32
- ✓ 360° hydraulisch drehbar
- ✓ Verschraubungsschutz für Anschlussschläuche
- ✓ 1-Zylinder Ausführung.
- ✓ alle Schalenbreiten mit Hängerahmen innerhalb der Baureihe tauschbar
- ✓ hohe Verwindungssteifigkeit durch stabilen Schalenrahmen
- ✓ Verschleißteile aus hochverschleißfestem Feinkornstahl
- ✓ Stahl aus deutscher Produktion
- ✓ Bolzen gehärtet (hochfest vergütet)
- ✓ Pendelbremse
- ✓ Zylinder vor Beschädigung geschützt
- ✓ hochverschleißfeste 3-Loch-Schraubzähne

Optionen

- ✓ Aufhängungen und Schlauchsätze
- ✓ Lasthaken
- ✓ Auswerfer
- ✓ Schnellwechsler-Adaptionen für alle gängigen Schnellwechsler
- ✓ Greiferverlängerungen für verschiedene Einsatz tiefen
- ✓ Sonderzähne und Sonderschalen nach Kundenvorgabe
- ✓ Sonderschalen Gleisbau, Holz, Schüttgut und Rundschachtarbeiten
- ✓ verstärkte Schalen HD
- ✓ Druckbegrenzungsventil

Schnittbreite	mm	300	400	500	600	700	800	1000
Gewicht	kg	640	680	720	760	800	840	920
Inhalt SAE	l	178	238	297	357	416	476	595
Druck Drehen max	bar	140						
Druck Greifen max	bar	300						

Zweischalengreifer KZL.B

für Trägergeräte 12 bis 22 t



Eigenschaften

- ✓ System GM10/8
- ✓ 360° hydraulisch drehbar
- ✓ Schlauchanschlüsse durch Verschraubungsschutz geschützt
- ✓ schneller und leichter Schalenwechsel durch Steckbolzenverbindung
- ✓ Verschleißteile aus hochverschleißfestem Feinkornstahl
- ✓ Stahl aus deutscher Produktion
- ✓ Kolbenstangenschutz serienmäßig
- ✓ Bolzen gehärtet (hochfest vergütet)
- ✓ Gewindebohrungen zur Aufnahme eines Auswerfers
- ✓ hohe Verwindungssteifigkeit durch stabilen Schalenrahmen
- ✓ Schalenlagerung staubgeschützt abgedichtet
- ✓ gehärtete Kolbenstangen
- ✓ Pendelbremse
- ✓ hochverschleißfeste 3-Loch-Schraubzähne

Optionen

- ✓ Aufhängungen und Schlauchsätze
- ✓ Lasthaken
- ✓ Auswerfer
- ✓ Schnellwechsler-Adaptionen für alle gängigen Schnellwechsler
- ✓ Sonderzähne und Sonderschalen
- ✓ Sonderschalen Gleisbau, Holz, Schüttgut und Rundschachtarbeiten
- ✓ verstärkte Schalen HD
- ✓ Greiferverlängerungen für verschiedene Einsatziefen

Schnittbreite	mm	320	400	600	800	1000
Gewicht	kg	780	790	820	880	910
Inhalt SAE	l	206	258	386	515	644
Druck Drehen max	bar	140				
Druck Greifen max	bar	300				

Zweischalengreifer KZG10.B

für Trägergeräte 12 bis 20 t



Eigenschaften

- ✓ System GM10/8
- ✓ Drehkopf 360° hydraulisch drehbar
- ✓ Schlauchanschlüsse durch Verschraubungsschutz geschützt
- ✓ schneller und leichter Schalenwechsel durch Steckbolzenverbindung
- ✓ Verschleißteile aus hochverschleißfestem Feinkornstahl
- ✓ Stahl aus deutscher Produktion
- ✓ Kolbenstangenschutz serienmäßig
- ✓ Bolzen gehärtet (hochfest vergütet)
- ✓ Gewindebohrungen zur Aufnahme eines Auswerfers
- ✓ hohe Verwindungssteifigkeit durch stabilen Schalenrahmen
- ✓ Schalenlagerung staubgeschützt abgedichtet
- ✓ gehärtete Kolbenstangen
- ✓ Pendelbremse
- ✓ hochverschleißfeste 3-Loch-Schraubzähne

Optionen

- ✓ Aufhängungen und Schlauchsätze
- ✓ Lasthaken
- ✓ Auswerfer
- ✓ Schnellwechsler-Adaptionen für alle gängigen Schnellwechsler
- ✓ Sonderzähne und Sonderschalen
- ✓ Sonderschalen Gleisbau, Holz, Schüttgut und Rundschartarbeiten
- ✓ verstärkte Schalen HD
- ✓ Greiferverlängerungen für verschiedene Einsatziefen
- ✓ Unterwasser-Ausführung

Schnittbreite	mm	320	400	600	800	1000
Gewicht	kg	700	730	810	840	890
Inhalt SAE	l	206	258	386	515	644
Druck Drehen max	bar	320				
Druck Greifen max	bar	320				

Zweischalengreifer KZS20.5

für Trägergeräte 19 bis 30 t



Eigenschaften

- ✓ Drehkopf endlos hydraulisch drehbar
- ✓ Schlauchanschlüsse am Drehkopf durch Verschraubungsschutz geschützt
- ✓ schneller und leichter Schalenwechsel durch Steckbolzenverbindung
- ✓ Verschleißteile aus hochverschleißfestem Feinkornstahl
- ✓ Stahl aus deutscher Produktion
- ✓ Schalen mit Schalenträger innerhalb der Baureihe tauschbar
- ✓ Kolbenstangenschutz
- ✓ Gewindebohrungen zur Aufnahme eines Auswerfers
- ✓ hohe Verwindungssteifigkeit durch stabilen Schalenrahmen
- ✓ im oberen Zylinderbereich angeordnete Hydraulikschläuche, dadurch keine Beschädigung durch Greifgut
- ✓ hochverschleißfeste Schraubzähne

Optionen

- ✓ Aufhängungen und Schlauchsätze
- ✓ Pendelbremse und Lasthaken
- ✓ Auswerfer
- ✓ Schnellwechsler-Adaptionen für alle gängigen Schnellwechsler
- ✓ Greiferverlängerungen für verschiedene Einsatziefen
- ✓ Sonderzähne und Sonderschalen nach Kundenvorgabe
- ✓ Unterwasser-Ausführung

Schnittbreite	mm	400	600	800	1000	1200
Gewicht	kg	1220	1305	1385	1540	1605
Inhalt SAE	l	379	568	757	946	1136
Druck Drehen max	bar	200				
Druck Greifen max	bar	300				

Zweischalengreifer KZO

für Trägergeräte 12 bis 24 t



Eigenschaften

- ✓ 360° hydraulisch drehbar
- ✓ robuste HD-Dreheinrichtung
- ✓ 1-Zylinder Ausführung
- ✓ sehr hohe Schneidkraft durch groß dimensionierten Zylinder
- ✓ Schlauchanschlüsse durch Verschraubungsschutz geschützt
- ✓ Verschleißteile aus hochverschleißfestem Feinkornstahl
- ✓ Stahl aus deutscher Produktion
- ✓ Kolbenstangen gehärtet und verchromt, geschützt eingebaut
- ✓ Bolzen gehärtet (hochfest vergütet)
- ✓ hohe Verwindungssteifigkeit durch stabilen Schalenrahmen
- ✓ Schalenlagerung staubgeschützt abgedichtet
- ✓ Pendelbremse
- ✓ hochverschleißfeste 2-Loch-Schraubzähne

Optionen

- ✓ Aufhängungen und Schlauchsätze
- ✓ Auswerfer für Schnittbreiten von 300-500mm
- ✓ Schnellwechsler-Adaptionen für alle gängigen Schnellwechsler
- ✓ Sonderschalen Gleisbau, Holz, Schüttgut und Rundschachtarbeiten
- ✓ verstärkte Schalen HD
- ✓ Greiferverlängerungen für verschiedene Einsatziefen

12 bis 20 t KZO.4									
Schnittbreite	mm	300	400	500	600	700	800	900	1000
Gewicht	kg	715	790	845	785	810	870	920	1000
Inhalt SAE	l	180	240	300	360	420	480	540	600
Druck Drehen max	bar	100							
Druck Greifen max	bar	300							

18 bis 24 t KZO.6									
Schnittbreite	mm	300	400	500	600	700	800	900	1000
Gewicht	kg	850	870	900	950	1000	1050	1080	1110
Inhalt SAE	l	245	312	390	470	560	630	700	780
Druck Drehen max	bar	100							
Druck Greifen max	bar	300							

Zweischalengreifer KZP.S

für Trägergeräte 19 bis 30 t



Eigenschaften

- ✓ Drehkopf endlos hydraulisch drehbar
- ✓ Schlauchanschlüsse am Drehkopf durch Verschraubungsschutz geschützt
- ✓ schneller und leichter Schalenwechsel durch Steckbolzenverbindung
- ✓ Verschleißteile aus hochverschleißfestem Feinkornstahl
- ✓ Stahl aus deutscher Produktion
- ✓ Schalen mit Schalenträger innerhalb der Baureihe tauschbar
- ✓ Kolbenstangenschutz
- ✓ Gewindebohrungen zur Aufnahme eines Auswerfers
- ✓ hohe Verwindungssteifigkeit durch stabilen Schalenrahmen
- ✓ im oberen Zylinderbereich angeordnete Hydraulikschläuche, dadurch keine Beschädigung durch Greifgut
- ✓ hochverschleißfeste Schraubzähne

Optionen

- ✓ Aufhängungen und Schlauchsätze
- ✓ Pendelbremse und Lasthaken
- ✓ Auswerfer
- ✓ Schnellwechsler-Adaptionen für alle gängigen Schnellwechsler
- ✓ Greiferverlängerungen für verschiedene Einsatziefen
- ✓ Sonderzähne und Sonderschalen nach Kundenvorgabe
- ✓ Ausführung für Einsatz unter Wasser

Schnittbreite	mm	400	600	800	950	1100
Gewicht	kg	950	1010	1100	1140	1220
Inhalt SAE	l	383	575	766	910	1053
Druck Drehen	bar	200				
Druck Greifen	bar	300				

Rundschaftgreifer KZSR2.5, KZAR und KZLR.B

für Trägergeräte 13 bis 22 t

Rundschaftgreifer



Eigenschaften

- ✓ Dreheinrichtung endlos hydraulisch drehbar
- ✓ Schlauchanschlüsse am Drehkopf durch Verschraubungsschutz geschützt
- ✓ Verschleißteile aus hochverschleißfestem Feinkornstahl
- ✓ Schalen mit Schalenträger innerhalb der Baureihe tauschbar
- ✓ hohe Verwindungssteifigkeit durch stabilen Schalenrahmen
- ✓ hochverschleißfeste Anschweißzähne
- ✓ kompatibel zu E32 (KZAR) und GM10 (KZLR.B) und ZG (KZSR.2.5)

Optionen

- ✓ Aufhängungen und Schlauchsätze
- ✓ Pendelbremse und Lasthaken
- ✓ Schnellwechsler-Adaptionen für alle gängigen Schnellwechsler
- ✓ Greiferverlängerungen für verschiedene Einsatziefen
- ✓ Sonderzähne und Sonderschalen nach Kundenvorgabe
- ✓ verstärkte Schalen HD

13 bis 20 t KZSR2.5								
Durchmesser	mm	700	800	900	1000	1100	1200	1300
Gewicht	kg	550	560	590	630	670	740	810
Zähne		-	-	5	5	7	9	9
Druck Drehen	bar	200						
Druck Greifen	bar	300						

13 bis 20 t KZAR								
Durchmesser	mm	700	800	900	1000	1100	1200	1300
Gewicht	kg	510	550	580	610	650	690	730
Zähne	St.	-	-	5	5	7	9	9
Druck Drehen	bar	100						
Druck Greifen	bar	300						

13 bis 22 t KZLR.B								
Durchmesser	mm	700	800	900	1000	1100	1200	1300
Gewicht	kg	600	640	670	700	740	780	820
Zähne	St.	-	-	5	5	7	9	9
Druck Drehen	bar	140						
Druck Greifen	bar	300						

Abbruchgreifer KAG HD

für Trägergeräte 1 bis 50 t



Typ		KAG 1.3	KAG 3.5	KAG 5.9	KAG 9.15
Gewicht					
Trägergerät	t	1 - 3	3 - 5	5 - 9	9 - 15
Greifer	kg	145	270	400	800
Öffnungsweite	mm	900	1230	1400	1700
Schnittbreite	mm	300	500	600	800
Inhalt	l	70	100	180	300
Schließkraft	kN	16	20	25	38
Betriebsdruck max.					
Drehen	bar	250	250	250	200
Öffnen / Schließen	bar	300	300	300	300

Abbruchgreifer KAG HD

für Trägergeräte 1 bis 50 t

Eigenschaften

- ✓ Maschinell bearbeitete Adapterplatte
- ✓ Kompaktdrehmotor KAG 1.3 – KAG 5.9
- ✓ Drehkranz einreihig KAG 9.15
- ✓ Drehkranz zweireihig ab KAG 15.20
- ✓ zwei Drehmotore ab KAG 15.20
- ✓ Schockventile für Antriebsmotor
- ✓ Drosselventil für Drehantrieb
- ✓ Drosselventil für Hydraulikzylinder
- ✓ Anschlußschläuche mittig angebracht
- ✓ Druckbegrenzungsventil
- ✓ Zylinder mit Endlagendämpfung
- ✓ Lasthalteventil
- ✓ geschraubte Schutzplatten
- ✓ Schmierbohrung im Stahlbau
- ✓ stabile Abbruchrippen
- ✓ staubgeschützt abgedichtete Schalenlagerungen
- ✓ einstellbar Anschläge, dadurch kein Überbiss der Bodenschneiden
- ✓ mehrteilige Unterschraubmesser

Optionen

- ✓ Schnellwechsel - Adapter für alle gängigen Schnellwechselsysteme
- ✓ Direktaufnahme für alle gängigen Baggertypen
- ✓ Bolzensatz für Direktaufnahme bzw. Universal-Schnellwechsler
- ✓ Schlauchsatz ohne Kupplungen
- ✓ Schlauchsatz mit Kupplungen
- ✓ Filter im Drehkreis
- ✓ perforierte Schalen
- ✓ anschraubbare Verladeplatten
- ✓ anschraubbare Holzverlademesser
- ✓ Ausführung Standard mit perforierten Schalen lieferbar

Typ		KAG 15.20	KAG 20.25	KAG 25.35	KAG 35.50
Gewicht					
Trägergerät	t	15 – 20	20 - 25	25 – 35	35 - 50
Greifer	kg	1200	1500	1950	2400
Öffnungsweite	mm	1800	2000	2000	2200
Schnittbreite	mm	800	1000	1200	1300
Inhalt	l	360	520	800	1000
Schließkraft	kN	50	60	65	80
Betriebsdruck max.					
Drehen	bar	200	200	200	200
Öffnen / Schließen	bar	350	350	350	350

Betonschere KBS

für Trägergeräte 1,5 bis 50 t



Typ		KBS 1.3	KBS 2.5	KBS 5.9	KBS 9.15	KBS 15.20
Gewicht						
Trägergerät	t	1,5-2,5	2-5	4,5 - 9	9 - 15	15-20
Betonschere	kg	185	264	480	820	1140
Drehantrieb 360°		hydr.	hydr.	hydr.	hydr.	hydr.
Öffnungsweite	mm	230	350	480	600	720
Schließkräfte	t					
Beton		37	45	70	90	115
Stahl		75	80	125	160	185
Betriebsdruck	bar					
Drehen		220	60	60	190	190
Öffnen/Schließen		220	220	300	350	350
Öldurchfluss	l/min					
Drehen		18	5	5	25	30
Öffnen/Schließen		20	40	70	90	140

Betonschere KBS

für Trägergeräte 1,5 bis 50 t

Eigenschaften

- ✓ plangefräste, schraubbare Adapterplatte
- ✓ 360 Grad hydraulisch drehbar
- ✓ Drehkranz einreihig bis KBS9.15
- ✓ Drehkranz zweireihig ab KBS15.20
- ✓ Schockventil für Antriebsmotor
- ✓ Drosselventile für Drehantrieb
- ✓ Anschlussschläuche mittig angebracht
- ✓ Druckbegrenzungsventil
- ✓ Eilgangventil für hohe Arbeitsgeschwindigkeiten
- ✓ geschützte Kolbenstange durch umgekehrt eingebauten Hydraulikzylinder
- ✓ Verschleißteile aus hochverschleißfestem Feinkornstahl
- ✓ wechselbare Zähne
- ✓ wechselbare und umkehrbare Schneidmesser mit Wellenform
- ✓ Wellenmesser aus legiertem Werkzeugstahl

Optionen

- ✓ Schnellwechsel - Adapter für alle gängigen Schnellwechselsysteme
- ✓ Direktaufnahme für alle gängigen Baggertypen
- ✓ Bolzensatz für Direktaufnahme bzw. Universal-Schnellwechsler
- ✓ Schlauchsatz mit / ohne Kupplungen
- ✓ Transportösen für schnelle Verladung

Typ		KBS 20.26	KBS 22.30	KBS 28.35	KBS 33.50
Gewicht					
Trägergerät	t	20-26	22-30	28-35	33-50
Betonschere	kg	1998	2150	2700	3400
Drehantrieb 360°		hydr.	hydr.	hydr.	hydr.
Öffnungsweite	mm	847	900	1130	1203
Schließkräfte	t				
Beton		140	160	190	220
Stahl		230	260	320	330
Betriebsdruck	bar				
Drehen		190	190	190	190
Öffnen/Schließen		350	350	350	350
Öldurchfluss	l/min				
Drehen		30	30	30	60
Öffnen/Schließen		210	250	300	350

Beton- und Stahlschere KBSS

für Trägergeräte 20 bis 40 t



Eigenschaften

- ✓ maschinell bearbeitete Adapterplatte
- ✓ 360° hydraulisch drehbar
- ✓ zwei Antriebsmotoren im Scherengehäuse integriert
- ✓ doppelt gelagerte Dreheinrichtung
- ✓ Schockventile für Antriebsmotor
- ✓ Drosselventil für Drehantrieb
- ✓ Anschlußschläuche mittig angebracht
- ✓ Druckbegrenzungsventil
- ✓ Verschleißfeste und verwindungssteife Gesamtkonstruktion
- ✓ großdimensionierter Hydraulikzylinder mit gehärteter Kolbenstange
- ✓ Eilgangventil für hohe Arbeitsgeschwindigkeiten
- ✓ Lagerbuchsen aus hochverschleißfestem Sonderwerkstoff
- ✓ aufgepanzerte Spezialverzahnung
- ✓ Messer mehrfach wendbar
- ✓ Messer aus legiertem Werkzeugstahl

Optionen

- ✓ Schnellwechsel - Adapter für alle gängigen Schnellwechselsysteme
- ✓ Direktaufnahme für alle gängigen Baggertypen
- ✓ Bolzensatz für Direktaufnahme bzw. Universal-Schnellwechsler

Typ		KBSS 20.40
Gewicht		
Trägergerät	t	20 - 40
Betonschere	kg	2500
Drehantrieb 360°		hydr.
Öffnungsweite	mm	730
Schließkräfte*	t	
Brechkraft		92,5
Scherkraft		195
Betriebsdruck max.	bar	
Drehen		100
Öffnen / Schließen		320
Öldurchfluss max.	l/min	
Drehen		20
Öffnen / Schließen		180

Multischere KMSN

für Trägergeräte 1,5 bis 10 t



Eigenschaften

- ✓ plangefräste, schraubbare Adapterplatte
- ✓ 360 Grad hydraulisch drehbar
- ✓ Kompaktdrehmotor
- ✓ Schockventil für Antriebsmotor
- ✓ Drosselventile für Drehantrieb
- ✓ Anschlussschläuche mittig angebracht
- ✓ Druckbegrenzungsventil
- ✓ niedrige Bauhöhe und kompakte Bauweise

Optionen

- ✓ Schnellwechsel - Adapter für alle gängigen Schnellwechselsysteme
- ✓ Direktaufnahme für alle gängigen Baggertypen
- ✓ Bolzensatz für Direktaufnahme bzw. Universal-Schnellwechsler
- ✓ Druckübersetzer
- ✓ Schlauchsatz ohne Kupplungen
- ✓ Schlauchsatz mit Kupplungen

Typ		KMSN 1.3	KMSN 3.6	KMSN 6.10
Drehantrieb 360°		hydr.	hydr.	hydr.
Betriebsdruck max.	bar			
Drehen		200	200	200
Öffnen / Schließen		275	320	320
Öldurchfluss max.	l/min			
Drehen		25	25	25
Öffnen / Schließen		40	50	80

KMSN-A mit Abbruchschere

für Trägergeräte 1,5 bis 10 t



Eigenschaften

- ✓ Stahl aus deutscher Produktion
- ✓ Verschleißteile aus hochverschleißfestem Feinkornstahl
- ✓ wechselbare und umkehrbare Schneidmesser ab 3.6
- ✓ Messer aus legiertem Werkzeugstahl

Typ		KMSN-A 1.3 1Z	KMSN-A 3.6 1Z	KMSN-A 3.6 2Z	KMSN-A 6.10 1Z	KMSN-A 6.10 2Z
Gewicht						
Trägergerät	t	1,5 - 3	3 - 6	3 - 6	6 - 10	6 - 10
Abbruchschere	kg	160	370	390	690	730
Drehantrieb 360°		hydr.	hydr.	hydr.	hydr.	hydr.
Öffnungsweite	mm					
Schere		220	454	454	588	588
Messer			35	35	61	61
Schließkräfte max	t					
Beton		32	52	86	66	105
Stahl		--	180	180	130	130

1Z: Ein-Zahnausführung; 2Z: Zwei-Zahnausführung

KMSN-S mit Schrottschere

für Trägergeräte 1,5 bis 10 t



Eigenschaften

- ✓ Stahl aus deutscher Produktion
- ✓ Verschleißteile aus hochverschleißfestem Feinkornstahl
- ✓ wendbare Messer
- ✓ Messer aus legiertem Werkzeugstahl

Typ		KMSN-S 1.3	KMSN-S 3.6	KMSN-S 6.10
Gewicht				
Trägergerät	t	1,5 - 3	3 - 6	6 - 10
Schrottschere	kg	170	400	740
Drehantrieb 360°		hydr.	hydr.	hydr.
Öffnungsweite	mm	110	130	190
Schließkräfte max.	t			
Stahl		28	134	152
Schneidleistung	mm			
Rundstahl			35	40
Rundkantiger U - Stahl		65	180	220
Rundkantiger Winkelstahl		60	150	200
T - Profil		60	140	140

KMSN-K mit Kombischere

für Trägergeräte 3 bis 10 t



Eigenschaften

- ✓ Stahl aus deutscher Produktion
- ✓ Verschleißteile aus hochverschleißfestem Feinkornstahl
- ✓ wechselbare Messer
- ✓ Messer aus legiertem Werkzeugstahl

Typ		KMSN-K 3.6	KMSN-K 6.10
Gewicht			
Trägergerät	t	3 - 6	6 - 10
Kombischere	kg	370	690
Drehantrieb 360°		hydr.	hydr.
Öffnungsweite	mm		
Schere		452	588
Messer		140	140
Schließkräfte max	t		
Beton		52	66
Stahl		130	90

Multischere KMS mit wechselbaren Unterteilen

für Trägergeräte 3,5 bis 70 t



Eigenschaften

- ✓ Plangefräste, schraubbare Adapterplatte
- ✓ 360 Grad hydraulisch drehbar
- ✓ Drehkranz einreihig bis KMS 10.15
- ✓ Drehkranz zweireihig ab KMS 15.20
- ✓ Schockventil für Antriebsmotor
- ✓ Drosselventile für Drehantrieb
- ✓ Anschlussschläuche mittig angebracht
- ✓ Druckbegrenzungsventil
- ✓ Eilgangventil für höhere Arbeitsgeschwindigkeiten

Optionen

- ✓ Schnellwechsel - Adapter für alle gängigen Schnellwechselsysteme
- ✓ Direktaufnahme für alle gängigen Baggertypen
- ✓ Bolzensatz für Direktaufnahme bzw. Universal-Schnellwechsler
- ✓ Schlauchsatz ohne Kupplungen
- ✓ Schlauchsatz mit Kupplungen

Typ		KMS 4.5	KMS 6.10	KMS 10.15	KMS 15.20	KMS 21.26
Gewicht						
Trägergerät	t	3,5 - 5,5	6 - 10	10 - 15	15 - 20	21 - 26
Drehantrieb 360°		hydr.	hydr.	hydr.	hydr.	hydr.
Betriebsdruck max.	bar					
Drehen		120	120	120	120	120
Öffnen / Schließen		220	350	350	350	350
Öldurchfluss max.	l/min					
Drehen		10	30	30	30	30
Öffnen / Schließen		50	110	140	200	210

Typ		KMS 28.35	KMS 34.45	KMS 45 - 55	KMS 50.70
Gewicht					
Trägergerät	t	28 - 35	34 - 45	45 - 55	50 - 70
Drehantrieb 360°		hydr.	hydr.	hydr.	hydr.
Betriebsdruck max.	bar				
Drehen		120	120	120	120
Öffnen / Schließen		350	350	350	350
Öldurchfluss max.	l/min				
Drehen		50	50	50	50
Öffnen / Schließen		300	350	450	500

KMS-A mit Abbruchschere

für Trägergeräte 3,5 bis 70 t



Eigenschaften

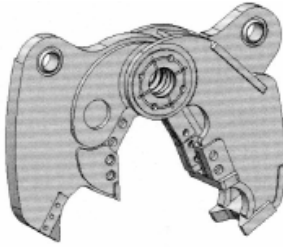
- ✓ Verschleißteile aus hochverschleißfestem Feinkornstahl
- ✓ wechselbare Zähne
- ✓ wechselbare und umkehrbare Schneidmesser mit Wellenform
- ✓ Wellenmesser aus legiertem Werkzeugstahl

Typ		KMS-A 4.5	KMS-A 6.10	KMS-A 10.15	KMS-A 15.20	KMS-A 21.26
Gewicht						
Trägergerät	t	3,5 – 5,5	6 - 10	10 - 15	15 - 20	21 - 26
Multischere komplett	kg	392	625	1060	1686	2050
Öffnungsweite	mm	372	545	650	750	860
Schließkräfte max.	t					
Beton		32	75	105	125	150
Stahl		62	100	175	200	250
Schneidleistung	mm					
Rundstahl		15	20	25	30	35

Typ		KMS-A 28.35	KMS-A 34.45	KMS-A 45.55	KMS-A 50.70
Gewicht					
Trägergerät	t	28 - 35	34 - 45	45 - 55	50 - 70
Multischere komplett	kg	2700	3670	4500	5500
Öffnungsweite	mm	1100	1230	1300	1500
Schließkräfte max.	t				
Beton		205	218	245	265
Stahl		335	360	390	420
Schneidleistung	mm				
Rundstahl		40	45	50	50

KMS-K mit Kombischere

für Trägergeräte 6 bis 70 t



Eigenschaften

- ✓ Verschleißteile aus hochverschleißfestem Feinkornstahl
- ✓ wechselbare Zähne
- ✓ wechselbare Messer
- ✓ Messer aus legiertem Werkzeugstahl

Typ		KMS-K 6.10	KMS-K 10.15	KMS-K 15.20	KMS-K 21.26
Gewicht					
Trägergerät	t	6 - 10	10 - 15	15 - 20	21 - 26
Multischere komplett	kg	632	1087	1750	2125
Öffnungsweite	mm	530	530	750	860
Schließkräfte max.	t				
Beton		75	105	125	150
Stahl		100	175	200	250
Schneidleistung	mm				
Rundstahl		20	25	40	50
IPE-Träger		100	110	150	250
IPB-Träger				120	180

Typ		KMS-K 28.35	KMS-K 34.45	KMS-K 45.55	KMS-K 50.70
Gewicht					
Trägergerät	t	28 - 35	34 - 45	45 - 55	50 - 70
Multischere komplett	kg	2772	3715	4550	5270
Öffnungsweite	mm	1100	1230	1300	1500
Schließkräfte max.	t				
Beton		205	218	245	265
Stahl		335	360	390	420
Schneidleistung	mm				
Rundstahl		55	60	65	70
IPE-Träger		300	330	400	550
IPB-Träger		220	240	260	280

KMS-P mit Pulverisierer

für Trägergeräte 6 bis 70 t



Eigenschaften

- ✓ Verschleißteile aus hochverschleißfestem Feinkornstahl
- ✓ wechselbare Zahnleisten
- ✓ wechselbare und umkehrbare Schneidmesser mit Wellenform
- ✓ Wellenmesser aus legiertem Werkzeugstahl

Typ		KMS-P 6.10	KMS-P 10.15	KMS-P 15.20	KMS-P 21.26
Gewicht					
Trägergerät	t	6 - 10	10 - 15	15 - 20	21 - 26
Multischere komplett	kg	640	1090	1750	2090
Öffnungsweite	mm	420	540	580	685
Schließkräfte max.					
Beton		82	115	138	165
Stahl		100	175	200	250
Schneidleistung					
Rundstahl	mm	20	25	30	35

Typ		KMS-P 28.35	KMS-P 34.45	KMS-P 45.55	KMS-P 50.70
Gewicht					
Trägergerät	t	28 - 35	34 - 45	45 - 55	50 - 70
Multischere komplett	kg	2730	3760	4800	5670
Öffnungsweite	mm	880	960	1030	1120
Schließkräfte max.					
Beton		225	240	270	392
Stahl		335	360	390	420
Schneidleistung					
Rundstahl	mm	40	45	50	50

KMS-S mit Schrottschere

für Trägergeräte 3,5 bis 70 t



Eigenschaften

- ✓ Verschleißteile aus hochverschleißfestem Feinkornstahl
- ✓ wechselbare Messer
- ✓ Messer aus legiertem Werkzeugstahl

Typ		KMS-S 4.5	KMS-S 6.10	KMS-S 10.15	KMS-S 15.20	KMS-S 21.26
Gewicht						
Trägergerät	t	3,5 – 5,5	6 - 10	10 - 15	15 - 20	21 - 26
Multischere komplett	kg	400	630	1070	1720	2120
Öffnungsweite	mm	170	215	300	340	420
Schließkräfte max.	t					
Stahl		62	100	175	200	250
Schneidleistung	mm					
Rundstahl		30	30	35	40	50
IPE-Träger			120	130	180	250
IPB-Träger				100	140	200

Typ		KMS-S 28.35	KMS-S 34.45	KMS-S 45.55	KMS-S 50.70
Gewicht					
Trägergerät	t	28 - 35	34 - 45	45 - 55	50 - 70
Multischere komplett	kg	2730	3590	4730	5620
Öffnungsweite	mm	520	580	630	700
Schließkräfte max.	t				
Stahl		335	360	390	420
Schneidleistung	mm				
Rundstahl		60	65	70	80
IPE-Träger		320	360	450	600
IPB-Träger		240	260	300	320

Multischere KMS weitere Optionen

KMS-H Holzschere



KMS-B Blechschere



Pulverisierer starr KPS

für Trägergeräte 11 bis 50 t



Eigenschaften

- ✓ plangefräste, schraubbare Adapterplatte
- ✓ Anschlussschläuche mittig angebracht
- ✓ Druckbegrenzungsventil
- ✓ Eilgangventil für hohe Arbeitsgeschwindigkeiten
- ✓ geschützte Kolbenstange durch umgekehrt eingebauten Hydraulikzylinder
- ✓ Verschleißteile aus hochverschleißfestem Feinkornstahl
- ✓ große Durchgangs-Öffnungen für hohe Leistung
- ✓ wechselbare Zahnplatten
- ✓ wendbare Wellenmesser
- ✓ Wellenmesser aus legiertem Werkzeugstahl

Optionen

- ✓ Schnellwechsel - Adapter für alle gängigen Schnellwechselsysteme
- ✓ Direktaufnahme für alle gängigen Baggertypen
- ✓ Bolzensatz für Direktaufnahme bzw. Universal-Schnellwechsler
- ✓ Schlauchsatz ohne Kupplungen
- ✓ Schlauchsatz mit Kupplungen
- ✓ Transportösen für schnelle Verladung

Typ		KPS 11.16	KPS 16.22	KPS 20.38	KPS 24.35	KPS 35.50
Gewicht						
Trägergerät	t	11 - 16	16 - 22	20 - 38	24 - 35	35 - 50
Pulverisierer	kg	1300	1800	2190	2610	3360
Öffnungsweite	mm	640	840	905	1025	1200
Schließkräfte max.	t					
Beton		85	115	137	154	175
Stahl		150	192	247	274	340
Betriebsdruck max.	bar					
Öffnen / Schließen		350	350	350	350	350
Öldurchfluss max.	l/min					
Öffnen / Schließen		160	250	300	400	450

Pulverisierer drehbar KPD

für Trägergeräte 12 bis 100 t



Typ		KPD 12.15	KPD 15.19	KPD 18.23	KPD 22.30
Gewicht					
Trägergerät	t	12 - 15	15 - 19	18 - 23	22 - 30
Pulverisierer	kg	1250	1535	1865	2435
Drehantrieb 360°		hydr.	hydr.	hydr.	hydr.
Öffnungsweite	mm	635	700	805	915
Schließkräfte max.	t				
Beton		72	92	110	138
Stahl		130	170	210	260
Betriebsdruck max.	bar				
Drehen		120	120	120	120
Öffnen / Schließen		350	350	350	350
Öldurchfluss max.	l/min				
Drehen		30	30	30	30
Öffnen / Schließen		160	200	230	300

Pulverisierer drehbar KPD

für Trägergeräte 12 bis 100 t

Eigenschaften

- ✓ plangefräste, schraubbare Adapterplatte
- ✓ 360 Grad hydraulisch drehbar
- ✓ Drehkranz einreihig bis KPD 12.15
- ✓ Drehkranz zweireihig ab KPD 15.19
- ✓ Schockventil für Antriebsmotor
- ✓ Drosselventile für Drehantrieb
- ✓ Anschlussschläuche mittig angebracht
- ✓ Druckbegrenzungsventil
- ✓ Eilgangventil für schnellere Arbeitszeiten
- ✓ geschützte Kolbenstange durch umgekehrt eingebauten Hydraulikzylinder
- ✓ Verschleißteile aus hochverschleißfestem Feinkornstahl
- ✓ große Durchgangs-Öffnungen für hohe Leistung
- ✓ wechselbare Zahnplatten
- ✓ wendbare Wellenmesser
- ✓ Wellenmesser aus legiertem Werkzeugstahl

Optionen

- ✓ Schnellwechsel - Adapter für alle gängigen Schnellwechselsysteme
- ✓ Direktaufnahme für alle gängigen Baggertypen
- ✓ Bolzensatz für Direktaufnahme bzw. Universal-Schnellwechsler
- ✓ Schlauchsatz ohne Kupplungen
- ✓ Schlauchsatz mit Kupplungen
- ✓ Transportösen für schnelle Verladung

Typ		KPD 29.38	KPD 38.50	KPD 50.60	KPD 60.100
Gewicht					
Trägergerät	t	29- 38	38 - 50	50 - 60	60 - 100
Pulverisierer	kg	3200	4220	5650	7400
Drehantrieb 360°		hydr.	hydr.	hydr.	hydr.
Öffnungsweite	mm	1010	1165	1285	1540
Schließkräfte max.					
Beton		275	341	410	480
Stahl		340	420	500	590
Betriebsdruck max.					
Drehen		120	120	120	120
Öffnen / Schließen		350	350	350	350
Öldurchfluss max.					
Drehen	l/min	50	50	50	50
Öffnen / Schließen		350	400	500	700

Reißzahn KRZ

für Trägergeräte 1 bis 40 t



Eigenschaften

- ✓ Verschleißteile aus hochverschleißfestem Feinkornstahl
- ✓ Stahl aus deutscher Produktion
- ✓ seitliche Aufpanzerung
- ✓ Zahnsystem CAT

Optionen

- ✓ Schnellwechsel - Adapter für alle gängigen Schnellwechselsysteme
- ✓ Direktaufnahme für alle gängigen Baggertypen
- ✓ Bolzensatz für Direktaufnahme bzw. Universal-Schnellwechsler
- ✓ Zahnsystem und -ausführung auf Kundenwunsch

Klasse 1	Trägergeräte bis 2 t	
Radius	mm	450
Breite Reißzahn	mm	25
ca. Gewicht	kg	40
Klasse 2 - 4	Trägergeräte 1,5 - 5 t	
Radius	mm	650
Breite Reißzahn	mm	30
ca. Gewicht	kg	50
Klasse 5 - 6,5	Trägergeräte 5 - 12 t	
Radius	mm	800
Breite Reißzahn	mm	35
ca. Gewicht	kg	160
Klasse 7 - 8	Trägergeräte 10 - 20 t	
Radius	mm	1150
Breite Reißzahn	mm	40
ca. Gewicht	kg	390
Klasse 9	Trägergeräte 18 - 25 t	
Radius	mm	1150
Breite Reißzahn	mm	50
ca. Gewicht	kg	490
Klasse 10	Trägergeräte 22 - 28 t	
Radius	mm	1300
Breite Reißzahn	mm	50
ca. Gewicht	kg	600
Klasse 11	Trägergeräte 29 - 40 t	
Radius	mm	1400
Breite Reißzahn	mm	60
ca. Gewicht	kg	950

Abbruchstiel KAS

für Trägergeräte 10 bis 42 t



Eigenschaften

- ✓ Verschleißteile aus hochverschleißfestem Feinkornstahl
- ✓ Stahl aus deutscher Produktion
- ✓ starr oder verstellbar

Optionen

- ✓ Schnellwechsel - Adapter für alle gängigen Schnellwechselsysteme
- ✓ Direktaufnahme für alle gängigen Baggertypen
- ✓ Bolzensatz für Direktaufnahme bzw. Universal-Schnellwechsler
- ✓ alle Zwischengrößen sind auf Wunsch lieferbar
- ✓ Gestaltung der Kopfform individuell

Trägergeräte 10 – 14 t		starre Ausführung					
Länge	m	5	6	7			
Trägergeräte 15 – 18 t							
Länge	m	5	6	7			
Trägergeräte 19 – 22 t							
Länge	m	5	6	7			
Trägergeräte 23 – 29 t							
Länge	m		6	7	8	9	
Trägergeräte 30 – 35 t							
Länge	m		6	7	8	9	
Trägergeräte 36 – 42 t							
Länge	m			7	8	9	10

Trägergeräte 10 – 14 t		mechanisch verstellbar					
Länge	m	4 - 6	5 - 7	7 - 8			
Trägergeräte 15 – 23 t							
Länge	m	5 - 8	6 - 9	7 - 10			
Trägergeräte 24 – 33 t							
Länge	m	5 - 8	6 - 9	7 - 10	8 - 11		

Schrottschere KSS

für Trägergeräte 9 bis 110 t



Typ		KSS 9.23	KSS 12.30	KSS 23.35	KSS 30.50
Gewicht					
Trägergerät *	t	9 - 23	12 - 30	23 - 35	30 - 50
Trägergerät**	t	15 - 23	21 - 30	28 - 35	44 - 50
Schrottschere	kg	1650	2225	2990	4440
Drehantrieb 360°		hydr.	hydr.	hydr.	hydr.
Öffnungsweite	mm	415	460	580	690
Schließkräfte max.	t				
vorne		76	104	134	180
mitte		124	172	222	292
hinten		224	316	450	624
Schneidleistung	mm				
Rundstahl		50	60	70	85
IPE-Träger		240	300	420	480
IPB-Träger		160	200	260	320
Betriebsdruck max.	bar				
Drehen		120	120	120	120
Öffnen / Schließen		350	350	350	350
Öldurchfluss max.	l/min				
Drehen		40	40	50	50
Öffnen / Schließen		250	300	350	500
*Anbau am Ausleger **Anbau am Löffelstiel					

Schrottschere KSS

für Trägergeräte 9 bis 110 t

Eigenschaften

- ✓ plangefräste, schraubbare Adapterplatte
- ✓ 360 Grad hydraulisch drehbar
- ✓ Drehkranz zweireihig
- ✓ Schockventil für Antriebsmotor
- ✓ Drosselventile für Drehantrieb
- ✓ Anschlussschläuche mittig angebracht
- ✓ Druckbegrenzungsventil
- ✓ Eilgangventil für höhere Arbeitsgeschwindigkeiten
- ✓ geschützte Kolbenstange durch umgekehrt eingebauten Hydraulikzylinder
- ✓ Verschleißteile aus hochverschleißfestem Feinkornstahl
- ✓ doppeltes geschraubtes Nasenmesser
- ✓ optimale Oberkieferführung durch Mehrfachlagerung
- ✓ Schneid- und Führungsmesser mehrfach wendbar
- ✓ Messer aus legiertem Werkzeugstahl
- ✓ großdimensionierte Scherenlagerung
- ✓ einfach einstellbares Scherenspiel

Optionen

- ✓ Schnellwechsel - Adapter für alle gängigen Schnellwechselsysteme
- ✓ Direktaufnahme für alle gängigen Baggertypen
- ✓ Bolzensatz für Direktaufnahme bzw. Universal-Schnellwechsler
- ✓ Schlauchsatz mit / ohne Kupplungen

Typ		KSS 35.60	KSS 45.100	KSS 55.110
Gewicht				
Trägergerät *	t	35 - 60	45 - 100	55 - 110
Trägergerät**	t	50 - 60	75 - 100	90 - 110
Schrottschere	ca.kg	5600	7650	9000
Drehantrieb 360°	.	hydr.	hydr.	hydr.
Öffnungsweite	mm	840	880	950
Schließkräfte max.	t			
vorne		196	232	313
mitte		327	395	540
hinten		763	987	1268
Schneidleistung	mm			
Rundstahl		110	130	140
IPE-Träger		540	620	700
IPB-Träger		360	420	500
Betriebsdruck max.	bar			
Drehen		120	120	120
Öffnen / Schließen		350	350	350
Öldurchfluss max.	l/min			
Drehen		50	50	50
Öffnen / Schließen		600	800	1000

*Anbau am Ausleger **Anbau am Löffelstiel

Sieblöffel KSL

für Trägergeräte 7 – 35 t



Eigenschaften

- ✓ plangefräste, schraubbare Adapterplatte
- ✓ Druckbegrenzungsventil
- ✓ geschützter Antrieb
- ✓ Verschleißteile aus hochverschleißfestem Feinkornstahl
- ✓ Konische Siebtrommel
- ✓ wechselbare Zähne
- ✓ wechselbare Siebe

Optionen

- ✓ Schnellwechsel - Adapter für alle gängigen Schnellwechselsysteme
- ✓ Direktaufnahme für alle gängigen Baggertypen
- ✓ Bolzensatz für Direktaufnahme bzw. Universal-Schnellwechsler
- ✓ Schlauchsatz ohne Kupplungen
- ✓ Schlauchsatz mit Kupplungen
- ✓ Transportösen für schnelle Verladung

Typ		KSL 7.10	KSL 10.14	KSL 14.18	KSL 18.24	KSL 24.35
Gewicht						
Trägergerät	t	7-10	10-14	14-18	18-24	24-35
Sieblöffel	kg	490	750	1235	1650	2400
Inhalt	l	400	750	1000	1500	2200
Abmessungen	mm					
Schnittbreite		900	1000	1200	1500	2000
Trommel Ø		700	900	1100	1300	1550
Trommeltiefe		430	592	720	780	850
Betriebsdruck max.	bar	130	160	160	160	160
Öldurchfluss max.	l/min	25	60	60	60	60

Brecherlöffel KBL

für Trägergeräte 18 bis 55 t



Eigenschaften

- ✓ plangefräste, schraubbare Adapterplatte
- ✓ Druckbegrenzungsventil
- ✓ Anschlussschläuche mittig angebracht
- ✓ Verschleißteile aus hochverschleißfestem Feinkornstahl
- ✓ wechselbare Zähne
- ✓ wendbare Brecherplatten oben
- ✓ wendbare Brecherplatten unten
- ✓ keine Genehmigung für Baustelleneinsatz erforderlich

Optionen

- ✓ Schnellwechsel - Adapter für alle gängigen Schnellwechselsysteme
- ✓ Direktaufnahme für alle gängigen Baggertypen
- ✓ Bolzensatz für Direktaufnahme bzw. Universal-Schnellwechsler
- ✓ Schlauchsatz mit / ohne Kupplungen
- ✓ Transportösen für schnelle Verladung

Typ		KBL 18.24	KBL 24.40	KBL 35.55
Gewicht				
Trägergerät	t	18-24	24-40	35-55
Brecherlöffel	kg	2860	3910	5500
Inhalt	l	580	800	1200
Betriebsdruck max	bar	230	230	280
Öldurchfluss max*	l/min	200	240	350
Abmessungen	mm			
Schnittbreite		1130	1350	1750
Öffnungsweite		600	800	1190
Öffnungshöhe		500	500	500
Länge		2180	2475	2565
Höhe		1280	1335	1395
Einstellbare Korngröße	mm	18-130	18-130	18-130
Leistung**	m ³ /h	14-30	20-45	25-65
*Leckölleitung erforderlich **abhängig von Material und Korngröße				

Mehrschalengreifer KMG

für Trägergeräte 11 bis 26 t



Eigenschaften KMG

- ✓ Dreheinrichtung endlos hydraulisch drehbar
- ✓ Schlauchanschlüsse mit Verschraubungsschutz
- ✓ serienmäßig mit fünf Schalen
- ✓ Verschleißteile aus hochverschleißfestem Feinkornstahl
- ✓ Stahl aus deutscher Produktion
- ✓ Schalenform offen, halboffen und geschlossen
- ✓ Zylinder mit Endlagendämpfung und stabile Schalenanschläge
- ✓ Kolbenstangenschutz
- ✓ Schalen-Innenbleche aus hochverschleißfestem Feinkornstahl und durch Abstützung verstärkt
- ✓ Lagerbolzensicherung mit Kronenmutter und Splint
- ✓ Bolzen gehärtet (hochfest vergütet)
- ✓ hochverschleißfeste Anschweißzähne

Optionen

- ✓ Aufhängungen und Schlauchsätze
- ✓ Schnellwechsler-Adaptionen für alle gängigen Schnellwechsler
- ✓ Pendelbremse
- ✓ Rundum-Rammschutz mit Schutzblechen
- ✓ Anzahl der Schalen und Sonderschalen nach Kundenvorgabe

Typ	Inhalt [l SAE]	Gewicht [kg]		
		offen	halboffen	geschlossen
KMG11.21-400	400	965	1000	1050
KMG11.21-500	500	1005	1040	1090
KMG11.21-600	600	1055	1090	1140
Druck Drehen max	200 bar			
Druck Greifen max	300 bar			
Baggergewicht: 11 – 17 t; Umschlaggeräte: 15– 21 t				

Typ	Inhalt [l SAE]	Gewicht [kg]		
		offen	halboffen	geschlossen
KMG16.26-400	400	1110	1205	1285
KMG16.26-500	500	1150	1245	1325
KMG16.26-600	600	1200	1285	1365
Druck Drehen max	200 bar			
Druck Greifen max	300 bar			
Baggergewicht: 16 – 23 t; Umschlaggeräte: 18– 26 t				

Mehrschalengreifer KMG

für Trägergeräte 24 bis 100 t

Eigenschaften KMG

- ✓ Dreheinrichtung endlos hydraulisch drehbar
- ✓ Schlauchanschlüsse mit Verschraubungsschutz
- ✓ serienmäßig mit fünf Schalen
- ✓ Verschleißteile aus hochverschleißfestem Feinkornstahl
- ✓ Schalenform offen, halboffen und geschlossen
- ✓ Stahl aus deutscher Produktion
- ✓ Zylinder mit Endlagendämpfung, Kolbenstangenschutz
- ✓ Schalen-Innenbleche aus hochverschleißfestem Feinkornstahl
- ✓ Lagerbolzensicherung mit Kronenmutter und Splint
- ✓ Bolzen gehärtet (hochfest vergütet)
- ✓ hochverschleißfeste Anschweißzähne

Optionen

- ✓ Aufhängungen, Pendelbremse, Schlauchsätze und Schnellwechsler-Adaptionen für alle gängigen Schnellwechsler
- ✓ Rundum-Rammschutz mit Schutzblechen
- ✓ Anzahl der Schalen und Sonderschalen nach Kundenvorgabe
- ✓ Drehantrieb HD-Ausführung für schwere Einsätze

Modell	Inhalt [l SAE]	Gewicht [kg]		
		offen	halboffen	geschlossen
KMG24.40-600	600	1440	1545	1635
KMG24.40-800	800	1600	1715	1835
KMG24.40-1000	1000	1760	1885	2035
Druck Drehen max	200 bar			
Druck Greifen max	300 bar			
Baggergewicht: 24 – 30 t; Umschlaggeräte: 26 – 40 t				

Modell	Inhalt [l SAE]	Gewicht [kg]		
		offen	halboffen	geschlossen
KMG40.70-1000	1000	2450	2860	2960
KMG40.70-1200	1200	2500	2920	3025
KMG40.70-1400	1400	2570	3000	3100
KMG40.70-1600	1600	2620	3050	3170
KMG40.70-1800	1800	2680	3120	3240
Druck Drehen max	200 bar			
Druck Greifen max	300 bar			
Baggergewicht: 30 – 50 t; Umschlaggeräte: 40 – 70 t				

Modell	Inhalt [l SAE]	Gewicht [kg]		
		offen	halboffen	geschlossen
KMG70.100-2000	2000	3520	4100	4590
KMG70.100-2500	2500	3630	4230	4780
KMG70.100-3000	3000	3930	4560	4940
Druck Drehen max	200 bar			
Druck Greifen max	300 bar			
Baggergewicht: 50 – 80 t; Umschlaggeräte: 70 – 100 t				

Mehrschalengreifer flach KMF

für Trägergeräte 1 bis 10 t



Eigenschaften

- ✓ Dreheinrichtung endlos hydraulisch drehbar
- ✓ Schlauchanschlüsse mit Verschraubungsschutz
- ✓ flache Bauweise mit niedriger Hanghöhe
- ✓ serienmäßig mit fünf Schalen
- ✓ Verschleißteile aus hochverschleißfestem Feinkornstahl
- ✓ Stahl aus deutscher Produktion
- ✓ Schalenform offen, halboffen und geschlossen
- ✓ Zylinder mit Endlagendämpfung und stabile Schalenanschläge
- ✓ Zylinder geschützt in Schale eingebaut
- ✓ Schalen-Innenbleche aus hochverschleißfestem Feinkornstahl und durch Abstützung verstärkt
- ✓ Lagerbolzensicherung mit Kronenmutter und Splint
- ✓ Bolzen gehärtet (hochfest vergütet)
- ✓ hochverschleißfeste Anschweißzähne

Optionen

- ✓ Aufhängungen und Schlauchsätze
- ✓ SW-Adaptionen für alle gängigen Schnellwechsler
- ✓ Pendelbremse
- ✓ Anzahl der Schalen und Sonderschalen nach Kundenvorgabe

Modell	Inhalt [l SAE]	Gewicht [kg]		
		offen	halboffen	geschlossen
KMF1.4-100	100	165	170	175
Druck Drehen max	100 bar			
Druck Greifen max	250 bar			
Baggergewicht: 1 – 4 t				

Modell	Inhalt [l SAE]	Gewicht [kg]		
		offen	halboffen	geschlossen
KMF7.10-120	120	470	485	510
Druck Drehen max	300 bar			
Druck Greifen max	300 bar			
Baggergewicht: 7 - 10 t				

Mehrschalengreifer flach KMF

Für Trägergeräte 11 bis 26 t



Eigenschaften

- ✓ Dreheinrichtung endlos hydraulisch drehbar
- ✓ Schlauchanschlüsse mit Verschraubungsschutz
- ✓ flache Bauweise mit niedriger Hanghöhe
- ✓ serienmäßig mit fünf Schalen
- ✓ Verschleißteile aus hochverschleißfestem Feinkornstahl
- ✓ Stahl aus deutscher Produktion
- ✓ Schalenform offen, halboffen und geschlossen
- ✓ Zylinder mit Endlagendämpfung und stabile Schalenanschlänge
- ✓ Zylinder geschützt in Schale eingebaut
- ✓ Schalen-Innenbleche aus hochverschleißfestem Feinkornstahl und durch Abstützung verstärkt
- ✓ Lagerbolzensicherung mit Kronenmutter und Splint
- ✓ Bolzen gehärtet (hochfest vergütet)
- ✓ hochverschleißfeste Anschweißzähne

Optionen

- ✓ Aufhängungen und Schlauchsätze
- ✓ SW-Adaptionen für alle gängigen Schnellwechsler
- ✓ Pendelbremse
- ✓ Anzahl der Schalen und Sonderschalen nach Kundenvorgabe

Modell	Inhalt [l SAE]	Gewicht [kg]		
		offen	halboffen	geschlossen
KMF11.21-400	400	975	1030	1065
KMF11.21-500	500	1020	1075	1120
KMF11.21-600	600	1090	1150	1220
Druck Drehen max	200 bar			
Druck Greifen max	300 bar			
Baggergewicht: 11 – 17 t; Umschlaggeräte: 15– 21 t				

Modell	Inhalt [l SAE]	Gewicht [kg]		
		offen	halboffen	geschlossen
KMF16.26-400	400	1400	1450	1500
KMF16.26-500	500	1430	1500	1550
KMF16.26-600	600	1450	1550	1600
Druck Drehen max	200 bar			
Druck Greifen max	300 bar			
Baggergewicht: 16 – 23 t; Umschlaggeräte: 18– 26 t				

Verladegreifer KZSV.2

Für Trägergeräte 13 bis 25 t



Eigenschaften

- ✓ Dreheinrichtung endlos hydraulisch drehbar
- ✓ hohe Verwindungssteifigkeit durch stabilen Schalenrahmen
- ✓ Stahl aus deutscher Produktion
- ✓ großvolumige Schalen
- ✓ schüttgutoptimierte Schalenform
- ✓ Kolbenstangenschutz serienmäßig
- ✓ Boden- und Seitenschneiden aus hochverschleißfestem Feinkornstahl
- ✓ hochverschleißfeste Vorschweißprofile
- ✓ im oberen Zylinderbereich angeordnete Hydraulikschläuche, dadurch keine Beschädigung durch Greifgut
- ✓ Schlauchanschlüsse an Dreheinrichtung durch Verschraubungsschutz geschützt
- ✓ breite verschleißarme Schalenlagerungen
- ✓ Schalenlagerungen staubgeschützt abgedichtet
- ✓ Bolzen gehärtet (hochfest vergütet)
- ✓ integrierte Druckbegrenzungsventile
- ✓ max. Schüttgewicht: 2 t/m³

Optionen

- ✓ Aufhängungen und Schlauchsätze
- ✓ Pendelbremse
- ✓ Schnellwechsler-Adaptionen für alle gängigen Schnellwechsler
- ✓ Aufhängung mit Höhenausgleich zum Schutz von Waggon- und Schiffsböden
- ✓ Schalen im oberen Bereich geschlossen zur Vermeidung der Staubentwicklung beim Umschlag von windempfindlichem Schüttgut
- ✓ Sonderausführungen mit verschiedenen Inhalten

Schalenbreite	mm	1100	1300	1500
Gewicht	kg	1200	1240	1280
Inhalt SAE	l	1000	1200	1400
Druck Drehen max	bar	200		
Druck Greifen max	bar	300		
Baggergewicht: 13 – 20 t; Umschlaggeräte: 18 – 25 t				

Verladegreifer KZSV.20

Für Trägergeräte 22 bis 40 t



Eigenschaften

- ✓ Dreheinrichtung endlos hydraulisch drehbar
- ✓ hohe Verwindungssteifigkeit durch stabilen Schalenrahmen
- ✓ großvolumige Schalen
- ✓ schüttgutoptimierte Schalenform
- ✓ Kolbenstangenschutz serienmäßig
- ✓ Boden- und Seitenschneiden aus hochverschleißfestem Feinkornstahl
- ✓ hochverschleißfeste Vorschweißprofile
- ✓ Stahl aus deutscher Produktion
- ✓ im oberen Zylinderbereich angeordnete Hydraulikschläuche, dadurch keine Beschädigung durch Greifgut
- ✓ Schlauchanschlüsse an Dreheinrichtung durch Verschraubungsschutz geschützt
- ✓ breite verschleißarme Schalenlagerungen
- ✓ Schalenlagerungen staubgeschützt abgedichtet
- ✓ Bolzen gehärtet (hochfest vergütet)
- ✓ integrierte Druckbegrenzungsventile
- ✓ max. Schüttgewicht: 2,5 t/m³

Optionen

- ✓ Aufhängungen und Schlauchsätze
- ✓ Pendelbremse
- ✓ SW-Adaptionen für alle gängigen Schnellwechsler
- ✓ Aufhängung mit Höhenausgleich zum Schutz von Waggon- und Schiffsböden
- ✓ Schalen im oberen Bereich geschlossen zur Vermeidung der Staubentwicklung beim Umschlag von windempfindlichem Schüttgut
- ✓ Sonderausführungen mit verschiedenen Inhalten

Schalenbreite	mm	1200	1600	2000
Gewicht	kg	1700	1860	2050
Inhalt SAE	l	1500	2000	2500
Druck Drehen max	bar	200		
Druck Greifen max	bar	300		
Baggergewicht: 22 – 32 t; Umschlaggeräte: 26 – 40 t				

Verladegreifer KZSV.35

Für Trägergeräte 35 bis 70 t



Eigenschaften

- ✓ Dreheinrichtung endlos hydraulisch drehbar
- ✓ hohe Verwindungssteifigkeit durch stabilen Schalenrahmen
- ✓ großvolumige Schalen
- ✓ schüttgutoptimierte Schalenform
- ✓ Kolbenstangenschutz serienmäßig
- ✓ Boden- und Seitenschneiden aus hochverschleißfestem Feinkornstahl
- ✓ hochverschleißfeste Vorschweißprofile
- ✓ im oberen Zylinderbereich angeordnete Hydraulikschläuche, dadurch keine Beschädigung durch Greifgut
- ✓ Schlauchanschlüsse an Dreheinrichtung durch Verschraubungsschutz geschützt
- ✓ breite verschleißarme Schalenlagerungen
- ✓ Schalenlagerungen staubgeschützt abgedichtet
- ✓ Bolzen gehärtet (hochfest vergütet)
- ✓ integrierte Druckbegrenzungsventile
- ✓ max. Schüttgewicht: 2,6 t/m³

Optionen

- ✓ Aufhängungen und Schlauchsätze
- ✓ Pendelbremse
- ✓ SW-Adaptionen für alle gängigen Schnellwechsler
- ✓ Aufhängung mit Höhenausgleich zum Schutz von Waggon- und Schiffsböden
- ✓ Schalen im oberen Bereich geschlossen zur Vermeidung der Staubentwicklung beim Umschlag von windempfindlichem Schüttgut
- ✓ Sonderausführungen mit verschiedenen Inhalten
- ✓ Drehantrieb HD-Ausführung für schwere Einsätze

Schalenbreite	mm	1200	1500	1800
Gewicht	kg	2800	3000	3200
Inhalt SAE	l	2000	2500	3000
Druck Drehen max	bar	200		
Druck Greifen max	bar	300		
Baggergewicht: 35 – 50 t; Umschlaggeräte: 45 – 70 t				

Verladegreifer flach KVF16.26

Für Trägergeräte 16 bis 26 t



Eigenschaften

- ✓ Dreheinrichtung endlos hydraulisch drehbar
- ✓ flache Bauart mit niedriger Hanghöhe
- ✓ hohe Verwindungssteifigkeit durch stabilen Schalenrahmen
- ✓ großvolumige Schalen
- ✓ schüttgutoptimierte Schalenform
- ✓ Zylinder vor Beschädigungen geschützt horizontal in Traverse eingebaut
- ✓ Boden- und Seitenschneiden aus hochverschleißfestem Feinkornstahl
- ✓ hochverschleißfeste Vorschweißprofile
- ✓ Stahl aus deutscher Produktion
- ✓ Schlauchanschlüsse an Dreheinrichtung durch Verschraubungsschutz geschützt
- ✓ breite verschleißarme Schalenlagerungen
- ✓ Schalenlagerungen staubgeschützt abgedichtet
- ✓ Bolzen gehärtet (hochfest vergütet)
- ✓ integrierte Druckbegrenzungsventile
- ✓ max. Schüttgewicht: 2,0 t/m³

Optionen

- ✓ Aufhängungen und Schlauchsätze
- ✓ Pendelbremse
- ✓ Schnellwechsler-Adaptionen für alle gängigen Schnellwechsler
- ✓ Aufhängung mit Höhenausgleich zum Schutz von Waggon- und Schiffsböden
- ✓ Sonderausführungen mit verschiedenen Inhalten

Schalenbreite	mm	1000	1200	1500
Gewicht	kg	1375	1415	1475
Inhalt SAE	l	1000	1200	1500
Druck Drehen max	bar	200		
Druck Greifen max	bar	300		
Baggergewicht: 16 – 22 t; Umschlaggeräte: 20 – 26 t				

Universalgreifer KZGU

Für Trägergeräte 12 bis 60 t



Eigenschaften

- ✓ Dreheinrichtung endlos hydraulisch drehbar
- ✓ Schlauchanschlüsse an Dreheinrichtung durch Verschraubungsschutz geschützt
- ✓ Stahl aus deutscher Produktion
- ✓ 3 + 2 ineinander greifende Zangen
- ✓ Kolbenstangenschutz serienmäßig
- ✓ Zangen aus hochverschleißfestem Feinkornstahl
- ✓ Zangenspitzen aus hochlegiertem Sonderstahl
- ✓ im oberen Zylinderbereich angeordnete Hydraulikschläuche, dadurch keine Beschädigung durch Greifgut
- ✓ breite verschleißarme Schalenlagerungen
- ✓ Schalenlagerungen staubgeschützt abgedichtet
- ✓ Bolzen gehärtet (hochfest vergütet)

Optionen

- ✓ Aufhängungen und Schlauchsätze
- ✓ Schnellwechsler-Adaptionen für alle gängigen Schnellwechsler
- ✓ Pendelbremse
- ✓ Sonderzangen nach Kundenvorgabe

Modell	Inhalt[l SAE]	Zangenbreite [mm]	Gewicht [kg]
KZGU12.20	275	800	950
Druck Drehen max	200 bar		
Druck Greifen max	300 bar		
Baggergewicht: 12 – 20 t; Umschlaggeräte: 18 – 25 t			

Modell	Inhalt[l SAE]	Zangenbreite [mm]	Gewicht [kg]
KZGU19.30	800	1200	1900
Druck Drehen max	200 bar		
Druck Greifen max	300 bar		
Baggergewicht: 19 – 30 t; Umschlaggeräte: 26 – 40 t			

Modell	Inhalt[l SAE]	Zangenbreite [mm]	Gewicht [kg]
KZGU25.40	1320	1350	2980
Druck Drehen max	200 bar		
Druck Greifen max	300 bar		
Baggergewicht: 25 – 50 t; Umschlaggeräte: 45 – 65 t			

Holzgreifer KHG

für Trägergeräte 15 bis 70 t



Eigenschaften

- ✓ Dreheinrichtung endlos hydraulisch drehbar
- ✓ Schlauchanschlüsse an Dreheinrichtung durch Verschraubungsschutz Geschützt
- ✓ Stahl aus deutscher Produktion
- ✓ Kolbenstangenschutz serienmäßig
- ✓ Zangen aus hochverschleißfestem Feinkornstahl
- ✓ im oberen Zylinderbereich angeordnete Hydraulikschläuche, dadurch keine Beschädigung durch Greifgut

Optionen

- ✓ Aufhängungen, Schlauchsätze und Schnellwechsler-Adaptionen
- ✓ Pendelbremse
- ✓ Sonderzangen nach Kundenvorgabe
- ✓ Zangenform W für Waggontladung oder S für Stapelentladung

Modell	Inhalt [m ³]	Zangenbreite [mm]	Gewicht [kg]
KHG15.25-500	0,5	520 / 650	740
KHG15.25-630	0,63	520 / 650	780
KHG15.25-800	0,8	660 / 800	870
KHG15.25-1000	1,0	660 / 860	930
Druck Drehen max	200 bar		
Druck Greifen max	300 bar		
Baggergewicht: 15 – 20 t; Umschlaggeräte: 18 – 25 t			

Modell	Inhalt [m ³]	Zangenbreite [mm]	Gewicht [kg]
KHG19.40-800	0,8	720 / 900	1280
KHG19.40-1000	1,0	720 / 900	1335
KHG19.40-1250	1,25	720 / 900	1390
KHG19.40-1500	1,5	720 / 900	1435
Druck Drehen max	200 bar		
Druck Greifen max	300 bar		
Baggergewicht: 19 – 30 t; Umschlaggeräte: 25 – 40t			

Modell	Inhalt [m ³]	Zangenbreite [mm]	Gewicht [kg]
KHG30.65-1200	1,2	700 / 900	2450
KHG30.65-1400	1,4	700 / 900	2490
KHG30.65-1600	1,6	700 / 900	2530
KHG30.65-1800	1,8	700 / 900	2600
KHG30.65-2000	2,0	700 / 900	2640
KHG30.65-2500	2,5	700 / 900	2830
Druck Drehen max	200 bar		
Druck Greifen max	300 bar		
Baggergewicht: 30 – 40 t; Umschlaggeräte: 45– 70t			

Holzgreifer flach KHF

für Trägergeräte 7 bis 44 t



Eigenschaften

- ✓ Dreheinrichtung endlos hydraulisch drehbar
- ✓ flache Bauweise mit niedriger Hanghöhe
- ✓ Schlauchanschlüsse durch Verschraubungsschutz geschützt
- ✓ Stahl aus deutscher Produktion
- ✓ Zangen aus hochverschleißfestem Feinkornstahl
- ✓ Zylinder vor Beschädigungen geschützt eingebaut
- ✓ Bolzen gehärtet (hochfest vergütet)

Optionen

- ✓ Aufhängungen, Schlauchsätze und Schnellwechsler Adaptionen
- ✓ Pendelbremse
- ✓ Sonderzangen nach Kundenvorgabe

Modell	Inhalt [m ³]	Zangenbreite [mm]	Gewicht [kg]
KHF7.14-300	0,3	460 / 525	345
KHF7.14-400	0,4	460 / 525	365
KHF7.14-500	0,5	460 / 525	400
Druck Drehen max	250 bar		
Druck Greifen max	300 bar		
Baggergewicht: 7 – 14 t			

Modell	Inhalt [m ³]	Zangenbreite [mm]	Gewicht [kg]
KHF13.22-500	0,5	520 / 650	670
KHF13.22-800	0,8	520 / 650	720
Druck Drehen max	250 bar		
Druck Greifen max	300 bar		
Baggergewicht: 13 – 22 t			

Modell	Inhalt [m ³]	Zangenbreite [mm]	Gewicht [kg]
KHF15.26-800	0,8	540 / 880	1100
KHF15.26-1000	1,0	540 / 880	1195
KHF15.26-1250	1,25	540 / 880	1280
Druck Drehen max	250 bar		
Druck Greifen max	300 bar		
Baggergewicht: 15 – 21 t; Umschlaggeräte: 18– 26 t			

Modell	Inhalt [m ³]	Zangenbreite [mm]	Gewicht [kg]
KHF22.44-1000	1,0	700 / 1000	1440
KHF22.44-1250	1,25	700 / 1000	1540
KHF22.44-1500	1,5	700 / 1000	1680
Druck Drehen max	200 bar		
Druck Greifen max	300 bar		
Baggergewicht: 22 – 35 t; Umschlaggeräte: 29– 44 t			

Gabelträgeranlage

für Trägergeräte 1 bis 25 t



Eigenschaften

- ✓ stabile Ausführung
- ✓ genormte Gabelträger mit Gabelzinken ISO 2328 / ISO 2330
- ✓ großflächig abgestützte Aufnahme / Adaption für hohe Kraftübertragung

Optionen

Aufnahmen für Festanbau und Schnellwechsler
Bolzensatz
Sondergrößen

Trägergerät [t]	Breite [mm]	Zinkenlänge [mm]	Traglast [t]	Gewicht [kg]
1,5 - 5	800	800	0,8	60
5 - 12	1100	1200	2,0	130
10 - 20	1500	1400	4,0	250
18 - 25	1500	1500	7,0	490

Schwellenfachgreifer KZGK.01

für Trägergeräte 12 bis 20 t



Eigenschaften

- ✓ 360° hydraulisch drehbar
- ✓ Schlauchanschlüsse am Rotator geschützt
- ✓ integrierte Druckbegrenzungsventile
- ✓ Sonderöffnungsweite für Arbeiten zwischen Bahnschienen
- ✓ niedrige Bauhöhe für Arbeiten unter Oberleitungen
- ✓ verwindungsarme Konstruktion durch stabilen Schalenrahmen
- ✓ Verschleißteile aus hochverschleißfestem Feinkornstahl
- ✓ Stahl aus deutscher Produktion
- ✓ Bolzen gehärtet (hochfest vergütet)
- ✓ Kolbenstangenschutz
- ✓ Auswerfer serienmäßig
- ✓ hochverschleißfeste 3-Loch-Schraubzähne

Optionen

- ✓ Schnellwechsel - Adapter für alle gängigen Schnellwechselsysteme
- ✓ Direktaufnahme für alle gängigen Baggertypen
- ✓ Schlauchsätze
- ✓ Pendelbremse
- ✓ Sonder- und Zwischengrößen lieferbar
- ✓ Greiferverlängerungen für größere Grabttiefen
- ✓ Lasthaken

Trägergeräte 12 – 20 t		
Schnittbreite	mm	280
Inhalt	SAE/l	110
ca. Gewicht	kg	570
Druck Drehen max	bar	200
Druck Greifen max	bar	300

Schwellenfachgreifer KZA

für Trägergeräte 13 bis 20 t



Eigenschaften

- ✓ Schalensatz kompatibel zu System E 32
- ✓ 360° hydraulisch drehbar
- ✓ Schlauchanschlüsse am Rotator geschützt
- ✓ Sonderöffnungsweite für Arbeiten zwischen Bahnschienen
- ✓ verwindungsarme Konstruktion durch stabilen Schalenrahmen
- ✓ Verschleißteile aus hochverschleißfestem Feinkornstahl
- ✓ Stahl aus deutscher Produktion
- ✓ Bolzen gehärtet (hochfest vergütet)
- ✓ hoch verschleißfeste 3-Loch Schraubzähne
- ✓ Pendelbremse

Optionen

- ✓ Schnellwechsel - Adapter für alle gängigen Schnellwechselsysteme
- ✓ Direktaufnahme für alle gängigen Baggertypen
- ✓ Schlauchsätze
- ✓ Sonder- und Zwischengrößen lieferbar
- ✓ Greiferverlängerungen für größere Grabttiefen
- ✓ Lasthaken
- ✓ Auswerfer
- ✓ Druckbegrenzungsventil

Trägergeräte 13 – 20 t		
Schnittbreite	mm	280
Inhalt	SAE/l	110
ca. Gewicht	kg	580
Druck Drehen max	bar	140
Druck Greifen max	bar	300

Schwellenfachgreifer KZS 2.5

für Trägergeräte 13 bis 20 t



Eigenschaften

- ✓ kompatibel mit System ZG
- ✓ 360° hydraulisch drehbar
- ✓ Schlauchanschlüsse am Rotator geschützt
- ✓ integrierte Druckbegrenzungsventile
- ✓ Sonderöffnungsweite für Arbeiten zwischen Bahnschienen
- ✓ verwindungsarme Konstruktion durch stabilen Schalenrahmen
- ✓ schneller und leichter Schalenwechsel durch Steckbolzenverbindung
- ✓ Verschleißteile aus hochverschleißfestem Feinkornstahl
- ✓ Stahl aus deutscher Produktion
- ✓ Bolzen gehärtet (hochfest vergütet)
- ✓ Kolbenstangenschutz
- ✓ hochverschleißfeste 3-Loch Schraubzähne

Optionen

- ✓ Schnellwechsel - Adapter für alle gängigen Schnellwechselsysteme
- ✓ Direktaufnahme für alle gängigen Baggertypen
- ✓ Schlauchsätze
- ✓ Pendelbremse
- ✓ Sonder- und Zwischengrößen lieferbar
- ✓ Greiferverlängerungen für größere Grabtiefen
- ✓ Lasthaken
- ✓ Auswerfer

Trägergeräte 13 – 20 t		
Schnittbreite	mm	290
Inhalt	SAE/l	115
ca. Gewicht	kg	620
Druck Drehen max	bar	200
Druck Greifen max	bar	300

Schwellenfachgreifer KZL.B

für Trägergeräte 12 bis 22 t



Eigenschaften

- ✓ kompatibel mit System GM 10
- ✓ 360° hydraulisch drehbar
- ✓ Schlauchanschlüsse am Rotator geschützt
- ✓ Sonderöffnungsweite für Arbeiten zwischen Bahnschienen
- ✓ verwindungsarme Konstruktion durch stabilen Schalenrahmen
- ✓ schneller und leichter Schalenwechsel durch Steckbolzenverbindung
- ✓ Verschleißteile aus hochverschleißfestem Feinkornstahl
- ✓ Stahl aus deutscher Produktion
- ✓ Bolzen gehärtet (hochfest vergütet)
- ✓ Auswerfer serienmäßig
- ✓ Pendelbremse serienmäßig
- ✓ hochverschleißfeste 3-Loch Schraubzähne
- ✓ Schalenlagerung abgedichtet (staubgeschützt)

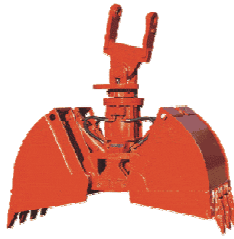
Optionen

- ✓ Schnellwechseladapter für alle gängigen Schnellwechsler
- ✓ Direktaufnahme für alle gängigen Bagger Hersteller
- ✓ Schlauchsätze
- ✓ Sonder- und Zwischengrößen lieferbar
- ✓ Greiferverlängerungen für größere Grabttiefen
- ✓ Lasthaken

Trägergeräte 12 – 22 t		
Schnittbreite	mm	280
Inhalt	SAE/l	115
ca. Gewicht	kg	695
Druck Drehen max	bar	140
Druck Greifen max	bar	300

Kurzgreifer KZK 12.17

für Trägergeräte 12 bis 20 t



Eigenschaften

- ✓ 360° hydraulisch drehbar
- ✓ Schalenätze kompatibel zu E 344 – E346
- ✓ Schlauchanschlüsse am Rotator geschützt
- ✓ integrierte Druckbegrenzungsventile
- ✓ niedrige Bauhöhe für Arbeiten unter Oberleitungen
- ✓ verwindungsarme Konstruktion durch stabilen Schalenrahmen
- ✓ Verschleißteile aus hochverschleißfestem Feinkornstahl
- ✓ Stahl aus deutscher Produktion
- ✓ Bolzen gehärtet (hochfest vergütet)
- ✓ Kolbenstangenschutz
- ✓ hochverschleißfeste 3-Loch Schraubzähne

Optionen

- ✓ Schnellwechsel - Adapter für alle gängigen Schnellwechselsysteme
- ✓ Direktaufnahme für alle gängigen Baggertypen
- ✓ Schlauchsätze
- ✓ Pendelbremse
- ✓ Sonder- und Zwischengrößen lieferbar
- ✓ Greiferverlängerungen für größere Grabtiefen
- ✓ Lasthaken

Trägergeräte 12 – 20 t				
Schnittbreite	mm	600	700	800
Inhalt	SAE/l	390	455	520
ca. Gewicht	kg	695	715	735
Druck Drehen max	bar	200		
Druck Greifen max	bar	300		

Schwellenwechsler KSV 2000

für Trägergeräte 13 bis 22 t



Verwendung: 2-Wege Bagger im Gleisbau

In einem Arbeitsgang werden mit der genau positionierbaren Zangeneinheit Schwellen gewechselt sowie mit den groß dimensionierten Schalenkästen das Gleisbett auskoffert, befüllt und abgezogen.

Hohe Wechsel- und Verlegeleistung von Schwellen bei minimalem Personaleinsatz



Entfernen der Altschwellen



Auskoffern des Schotterbettes



Einbringen der Neuschwellen

Schwellenwechsler KSV 2000

für Trägergeräte 13 bis 22 t

Eigenschaften

- ✓ Zangen 360° hydraulisch drehbar
- ✓ doppelwirkender Zylinder geschützt horizontal im Schalenträger eingebaut
- ✓ verwindungssteife Konstruktion durch integrierte Torsionsbleche
- ✓ höhenverstellbare Rollenkästen zur Einstellung der Planungstiefe
- ✓ Schienenrollenlagerung mit gehärteten verschleißfesten Achsen
- ✓ Schienenrollenlagerung staubgeschützt abgedichtet
- ✓ universale Zangenform für Holz- und Betonschwellen geeignet
- ✓ beschädigungsfreies Greifen der Schwellen durch Prallschutz
- ✓ einfaches intuitives Handling mit kurzer Einarbeitungszeit
- ✓ wechselbarer Prallschutz an der Zangentraverse
- ✓ Schneiden aus hochverschleißfestem Feinkornstahl
- ✓ Stahl aus deutscher Produktion
- ✓ Zangenkörper aus hochverschleißfestem Feinkornstahl

Optionen

- ✓ Schnellwechsel - Adapter für alle gängigen Schnellwechselsysteme
- ✓ Direktaufnahme für alle gängigen Baggertypen
- ✓ Schlauchsätze
- ✓ Sonderzangen für Spezialanwendungen
- ✓ Transportösen für schnelle Verladung
- ✓ demontierbare Schalenkästen und Kastenträger KSV-2000-1
- ✓ Sonder- und Zwischengrößen lieferbar

Trägergeräte 13 – 22 t		
Breite	mm	2800
ca. Gewicht	kg	1135
Druck Drehen max	bar	200
Druck Greifen max	bar	250

Schwellenfachräumer KSFR.2

für Trägergeräte 17 bis 30 t



Verwendung: 2-Wege Bagger im Gleisbau

Zum Ausräumen des Schotterbettes zwischen Bahnschwellen bei gleichzeitigem Ein- bzw. Ausbau von Bahnschwellen mittels der Schwellenzange (Kombigerät).



Schwellenfachräumer KSFR.2

für Trägergeräte 17 bis 30 t

Eigenschaften

- ✓ Schwellenzange 360° drehbar
- ✓ universale Zangenform für Holz- und Betonschwellen
- ✓ Zangen mit Prallschutz zum Schutz der Schwellen
- ✓ Doppeltwirkender Zylinder geschützt in Traverse eingebaut
- ✓ Räumgeschwindigkeit der Räummesser variabel einstellbar
- ✓ höhenverstellbare Führungen zum Voreinstellen der Räumtiefe
- ✓ Räummesser aus hochverschleißfestem Sonderstahl FKS
- ✓ Stahl aus deutscher Produktion
- ✓ einfaches intuitives Handling mit kurzer Einarbeitungszeit
- ✓ hohe Räum- und Verlegeleistung bei minimalem Personaleinsatz
- ✓ Transportösen für einfachen Transport.
- ✓ Anmerkung: Es werden drei Ölkreisläufe benötigt.

Optionen

- ✓ Schnellwechsel - Adapter für alle gängigen Schnellwechselsysteme
- ✓ Direktaufnahme für alle gängigen Baggertypen
- ✓ Schlauchsätze
- ✓ Sonderzangen für Sonderschwellen
- ✓ elektrisches Steuerventil bei nur 2 Ölkreisläufen

Trägergeräte 17 – 30 t		
Breite	mm	2920
ca. Gewicht	kg	2400
Druck Drehen max	bar	200
Druck Greifen max	bar	250
Druck Räumen max	bar	250

Schienengreifer KSVG.1

für Trägergeräte 12 bis 20 t



Verwendung: 2-Wege Bagger im Gleisbau

zum Verlegen und Umschlag von Schienen im Gleisbau



Schiene aufnehmen



Schiene transportieren (asymmetrisch)

Schienengreifer KSVG.1

für Trägergeräte 12 bis 20 t

Eigenschaften

- ✓ 360° hydraulisch drehbar
- ✓ Schlauchanschlüsse am Drehkopf durch Verschraubungsschutz geschützt
- ✓ stabiler verwindungssteifer Traversenkörper
- ✓ Stahl aus deutscher Produktion
- ✓ doppelwirkende Zylinder vor Beschädigung geschützt
- ✓ profilierte Zangenköpfe für sicheres und beschädigungsfreies Halten der Schienen
- ✓ Prallschutz am Zangenträger für einfaches Positionieren und Aufnehmen der Schienen
- ✓ doppelte Zangenausführung für gerades Positionieren ohne Verkantungen
- ✓ hohe Verlegeleistung bei minimalem Personaleinsatz
- ✓ Transportösen serienmäßig

Optionen

- ✓ Schnellwechsel - Adapter für alle gängigen Schnellwechselsysteme
- ✓ Direktaufnahme für alle gängigen Baggertypen
- ✓ Schlauchsätze
- ✓ Sonderzangen für unterschiedliche Schienenprofile
- ✓ Sondertraversenlängen nach Kundenvorgabe
- ✓ Lasthaken

Trägergeräte 12 – 20 t		
Breite	mm	3000
ca. Gewicht	kg	700
Druck Drehen max	bar	200
Druck Greifen max	bar	250

Rohrgreifer KBRG

für Trägergeräte 16 - 30 t

zur Verlegung und Verladung von Rohren im Rohrleitungsbau
hohe Verlegeleistung bei minimalem Personaleinsatz
intuitive Bedienung nach kurzer Einarbeitungszeit



Rohrgreifer KBRG

für Trägergeräte 16 - 30 t



Eigenschaften

- ✓ HD-Dreheinrichtung 360° endlos drehbar
- ✓ Drehgeschwindigkeit einstellbar
- ✓ Schließkraft einstellbar
- ✓ mechanisch freie Drehbarkeit schaltbar
- ✓ für Rohre von 100 bis 1000 mm Durchmesser
- ✓ integrierte Druckbegrenzungsventile
- ✓ Rohrbruchsicherung
- ✓ Lasthalteventil gegen ungewolltes Öffnen der Zangen
- ✓ höhenverstellbare Abstützungen zur schnellen Voreinstellung der Rohrgröße
- ✓ Zangenarme mit Verschleißplatten ausgekleidet zum Schutz der Rohroberflächen
- ✓ schmale Bauweise für optimale Zugänglichkeit in engen Ausschachtungen
- ✓ Bolzen gehärtet (hochfest vergütet)

Optionen

- ✓ Schnellwechsel - Adapter für alle gängigen Schnellwechselsysteme
- ✓ Direktaufnahme für alle gängigen Baggertypen
- ✓ Schlauchsätze
- ✓ Sondergrößen

Typ	Durchmesser Stamm [mm]	Zangenbreite [mm]	Gewicht [kg]
KBRG.1	240 - 1000	700	950
Druck Drehen max	140 bar		
Druck Greifen max	250 bar		
Baggergewicht: 16 – 23 t			

Typ	Durchmesser Rohr [mm]	Zangenbreite [mm]	Gewicht [kg]
KBRG3	500 - 1300	750	1410
Druck Drehen max	140 bar		
Druck Greifen max	300 bar		
Baggergewicht: 22 – 30 t			

Räum- und Verteilspaten KVS

für Trägergeräte 1 - 20 t



Eigenschaften

- ✓ Verschleißteile aus hochverschleißfestem Feinkornstahl
- ✓ Stahl aus deutscher Produktion
- ✓ solide Kastenkonstruktion
- ✓ innenliegende Verstärkungsbleche

Optionen

- ✓ Schnellwechsel - Adapter für alle gängigen Schnellwechselsysteme
- ✓ Direktaufnahme für alle gängigen Baggertypen
- ✓ Bolzensatz für Direktaufnahme bzw. Universal-Schnellwechsler
- ✓ Sonder- und Zwischengrößen

Trägergeräte bis 2 t		
Spatenbreite	mm	300
Spatenlänge	mm	1200
ca. Gewicht	kg	55
Trägergeräte 1,5 – 5 t		
Spatenbreite	mm	300
Spatenlänge	mm	1400
ca. Gewicht	kg	70
Trägergeräte 5 – 12 t		
Spatenbreite	mm	500
Spatenlänge	mm	1600
ca. Gewicht	kg	130
Trägergeräte 10 – 20 t		
Spatenbreite	mm	700
Spatenlänge	mm	2000
ca. Gewicht	kg	530

Roderechen KRR

für Trägergeräte 1 bis 40 t



Eigenschaften

- ✓ Zinken aus hochverschleißfestem Feinkornstahl
- ✓ stabile Bauweise durch Verstärkungen
- ✓ Stahl aus deutscher Produktion

Optionen

- ✓ Schnellwechsel - Adapter für alle gängigen Schnellwechselsysteme
- ✓ Direktaufnahme für alle gängigen Baggertypen
- ✓ Bolzensatz für Direktaufnahme bzw. Universal-Schnellwechsler
- ✓ mit auswechselbaren Zähnen aller gängigen Hersteller

Trägergeräte bis 2,5 t		
Schnittbreite	mm	500
Zinken	Anzahl	3
ca. Gewicht	kg	65
Trägergeräte 2,5 – 5 t		
Schnittbreite	mm	600
Zinken	Anzahl	3
ca. Gewicht	kg	85
Trägergeräte 5 – 12 t		
Schnittbreite	mm	800
Zinken	Anzahl	3
ca. Gewicht	kg	170
Trägergeräte 10 – 20 t		
Schnittbreite	mm	1000
Zinken	Anzahl	3
ca. Gewicht	kg	620
Trägergeräte 18 – 25 t		
Schnittbreite	mm	1300
Zinken	Anzahl	5
ca. Gewicht	kg	890
Trägergeräte 22 – 28 t		
Schnittbreite	mm	1400
Zinken	Anzahl	6
ca. Gewicht	kg	980
Trägergeräte 29 – 40 t		
Schnittbreite	mm	1600
Zinken	Anzahl	7
ca. Gewicht	kg	1290

Kultivator KKV

für Trägergeräte 1 bis 40 t



Eigenschaften

- ✓ Zinken aus hochverschleißfestem Feinkornstahl
- ✓ stabile Bauweise durch Verstärkungen
- ✓ Stahl aus deutscher Produktion

Optionen

- ✓ Schnellwechsel - Adapter für alle gängigen Schnellwechselsysteme
- ✓ Direktaufnahme für alle gängigen Baggertypen
- ✓ Bolzensatz für Direktaufnahme bzw. Universal-Schnellwechsler

Trägergeräte bis 2,5 t		
Schnittbreite	mm	1000
Zinken	Anzahl	10
ca. Gewicht	kg	110
Trägergeräte 2,5 – 5 t		
Schnittbreite	mm	1200
Zinken	Anzahl	12
ca. Gewicht	kg	140
Trägergeräte 5 – 12 t		
Schnittbreite	mm	1400
Zinken	Anzahl	14
ca. Gewicht	kg	170
Trägergeräte 10 – 20 t		
Schnittbreite	mm	1600
Zinken	Anzahl	11
ca. Gewicht	kg	580
Trägergeräte 18 – 25 t		
Schnittbreite	mm	1800
Zinken	Anzahl	12
ca. Gewicht	kg	700
Trägergeräte 22 – 28 t		
Schnittbreite	mm	1800
Zinken	Anzahl	12
ca. Gewicht	kg	800
Trägergeräte 29 – 40 t		
Schnittbreite	mm	2000
Zinken	Anzahl	13
ca. Gewicht	kg	1120

Niederhaltereinrichtung für Tieflöffel und Roderechen

für Trägergeräte 1 bis 28 t



Eigenschaften

- ✓ aus hochverschleißfestem Feinkornstahl
- ✓ Stahl aus deutscher Produktion
- ✓ durch zwei Hydraulikzylinder betätigt
- ✓ Verschlauchung der Zylinder miteinander
- ✓ Niederhalter im unteren Teil durch Bodenschneide verbunden
- ✓ Niederhalterarme verlaufen konisch nach innen

Optionen

- ✓ Schnellwechsel - Adapter für alle gängigen Schnellwechselsysteme
- ✓ Direktaufnahme für alle gängigen Baggertypen
- ✓ einzeln bewegbare Niederhalterarme
- ✓ Bolzensatz für Direktaufnahme bzw. Universal-Schnellwechsler
- ✓ Niederhaltereinheit abnehmbar durch Schraubkonsole

Trägergeräte bis 2,5 t		
Mind. Schnittbreite	mm	400
Zinken	Anzahl	2
ca. Gewicht	kg	40
Trägergeräte 2,5 – 5 t		
Mind. Schnittbreite	mm	500
Zinken	Anzahl	2
ca. Gewicht	kg	55
Trägergeräte 5 – 12 t		
Mind. Schnittbreite	mm	800
Zinken	Anzahl	2
ca. Gewicht	kg	90
Trägergeräte 10 – 20 t		
Mind. Schnittbreite	mm	900
Zinken	Anzahl	2
ca. Gewicht	kg	160
Trägergeräte 18 – 25 t		
Mind. Schnittbreite	mm	1000
Zinken	Anzahl	2
ca. Gewicht	kg	240
Trägergeräte 22 – 28 t		
Mind. Schnittbreite	mm	1000
Zinken	Anzahl	2
ca. Gewicht	kg	300

Wurzelhobel

für Trägergeräte 1 bis 20 t



Eigenschaften

- ✓ zum wirtschaftlichen Entfernen von Wurzelstöcken
- ✓ doppeltes Hobelprofil
- ✓ Hobelschneiden aus hochverschleißfestem Feinkornstahl
- ✓ stabile Bauweise
- ✓ Stahl aus deutscher Produktion

Optionen

- ✓ Schnellwechsel - Adapter für alle gängigen Schnellwechselsysteme
- ✓ Direktaufnahme für alle gängigen Baggertypen
- ✓ Bolzensatz für Direktaufnahme bzw. Universal-Schnellwechsler

Trägergeräte bis 2 t		
Schnittbreite	mm	170
Höhe	mm	250
ca. Gewicht	kg	30
Trägergeräte 2 – 5 t		
Schnittbreite	mm	220
Höhe	mm	305
ca. Gewicht	kg	45
Trägergeräte 5 – 10 t		
Schnittbreite	mm	300
Höhe	mm	420
ca. Gewicht	kg	85
Trägergeräte 10 – 20 t		
Schnittbreite	mm	400
Höhe	mm	580
ca. Gewicht	kg	200

Stammgreifer KHGS

für Trägergeräte 25 bis 38 t



Eigenschaften

- ✓ HD-Dreheinrichtung 360° endlos drehbar mit integrierter Lasthaltevorrichtung
- ✓ kein Nachdrehen bei äußerem Lastangriff
- ✓ Rohrbruchsicherung
- ✓ Lasthalteventil gegen ungewolltes Öffnen der Zange
- ✓ Stammdurchmesser 100 bis 1000 mm
- ✓ Zackenprofilierung am Schalenträger für sicheren Halt
- ✓ hohe Verwindungssteifigkeit
- ✓ breite verschleißarme Schalenlagerungen
- ✓ Schalenlagerungen staubgeschützt abgedichtet
- ✓ Bolzen gehärtet (hochfest vergütet)
- ✓ Stahl aus deutscher Produktion

Optionen

- ✓ Schnellwechsel - Adapter für alle gängigen Schnellwechselsysteme
- ✓ Direktaufnahme für alle gängigen Baggertypen
- ✓ Schlauchsätze
- ✓ hydraulische Kettensäge

Typ	Durchmesser Stamm [mm]	Zangenbreite [mm]	Gewicht [kg]
KHGS25.38	100 - 1000	555 / 1000	1900
Druck Drehen max	140 bar		
Druck Greifen max	300 bar		
Baggergewicht: 25– 38 t			

Ast- und Baumschere KABS

für Trägergeräte 7 bis 14 t



Eigenschaften

- ✓ Dreheinrichtung 360° endlos drehbar
- ✓ Messer aus hochverschleißfestem Feinkornstahl
- ✓ Stahl aus deutscher Produktion
- ✓ Messer austausch- und regenerierbar
- ✓ Schneidleistung: Ø 150 mm Eiche, Ø 280 mm Birke
- ✓ stabile Haltezange zum Festhalten des geschnittenen Materials
- ✓ wechselbare Aufnahmeposition zur Hochentastung
- ✓ zusätzliche Messerführung um Schäden am Schneidwerk zu vermeiden
- ✓ Zylinderverschraubungen durch Bügel geschützt
- ✓ Rohrbruchsicherung Haltezange

Optionen

- ✓ Schnellwechsel - Adapter für alle gängigen Schnellwechselsysteme
- ✓ Direktaufnahme für alle gängigen Baggertypen
- ✓ Schlauchsätze

Typ	Durchmesser max Stamm [mm]	Tragfähigkeit [kg]	Gewicht [kg]
KABS	450	1000	600
Druck Drehen max	200 bar		
Druck Greifen max	180 bar		
Baggergewicht: 7 - 14 t			

Holzspalter KHSP

für Trägergeräte 1 bis 10 t



Eigenschaften

- ✓ stabile Bauweise
- ✓ Stahl aus deutscher Produktion
- ✓ mit Universalspaltkeil zur Wurzelzerkleinerung
- ✓ Spatwerkzeug aus hochverschleißfestem Feinkornstahl
- ✓ Spaltkeil austausch- und regenerierbar
- ✓ Zylinder vor Beschädigungen geschützt eingebaut
- ✓ Gegenhalter für optimale Krafteinleitung einstellbar

Optionen

- ✓ Schnellwechsel - Adapter für alle gängigen Schnellwechselsysteme
- ✓ Direktaufnahme für alle gängigen Baggertypen
- ✓ Schlauchsätze
- ✓ Dreheinrichtung

Trägergeräte 1 – 2,5 t		
ca. Öffnungsweite	mm	300
Schnittkraft	t	7
ca. Gewicht	kg	110
Druck max.	bar	200
Trägergeräte 3 – 5 t		
ca. Öffnungsweite	mm	400
Schnittkraft	t	12
ca. Gewicht	kg	400
Druck max.	bar	200
Trägergeräte 5 – 10 t		
ca. Öffnungsweite	mm	500
Schnittkraft	t	15
ca. Gewicht	kg	520
Druck max.	bar	200

Schnellwechsler Hekomat SKL

für Trägergeräte 1 bis 40 t



Eigenschaften

- ✓ kompatibel mit System MS / HS
- ✓ hochlegierter Stahlguß mit großen Materialquerschnitten
- ✓ verschleißfeste gehärtete Riegelbolzen
- ✓ schneller Wechselvorgang über Spindeldrehung bis SKL 03
- ✓ schneller Wechselvorgang über Verriegelungshebel ab SKL 08
- ✓ optimale Kraftübertragung und Verschleißfestigkeit
- ✓ Stahl aus deutscher Produktion
- ✓ einfache und sichere Montage und Bedienung

Optionen

- ✓ Adaptionen für alle Arbeitswerkzeuge
- ✓ hydraulische Ausführung
- ✓ mit Endkappenbolzen für optimale, direkte Krafteinleitung in den Löffelstiel, dadurch geringes Gewicht, höhere Tragfähigkeit, besseres Handling und geringe Bauhöhe



Abbildung zeigt Ausführung mit Endkappenbolzen

Typ		SKL 01	SKL 03	SKL 08	SKL 10	SKL 21	SKL 25
Gewicht Trägergerät	t	bis 2	1,5-5	5-12	10-20	18-26	25-40
Gewicht Schnellwechsler	kg	15	25	75	175	270	310
Verriegelungsart	mechanisch						
Abmessungen							
Breite Gehäuse	mm	180	200	290	400	400	600
Bolzendurchmesser	mm	40	50	60	70	80	80

Schnellwechsler Hekomat SKV

für Trägergeräte 1 bis 40 t



Eigenschaften

- ✓ kompatibel mit System CW
- ✓ hochlegierter Stahlguß mit großen Materialquerschnitten
- ✓ verschleißfeste gehärtete Justierbolzen
- ✓ Verriegelungstypen:
 - mechanisch durch Schraubverbindung
 - mechanisch durch Spindeldrehung
 - hydraulisch
- ✓ optimale Kraftübertragung und Verschleißfestigkeit
- ✓ Stahl aus deutscher Produktion
- ✓ einfache, sichere Montage und Bedienung

Optionen

- ✓ Adaptionen für alle Arbeitswerkzeuge
- ✓ schmale oder breite Ausführung ab SKV 20
- ✓ Steckschlüssel
- ✓ Greiferlager

Typ		SKV 0/05	SKV 10	SKV 20	SKV 30	SKV 40
Gewicht Trägergerät	t	bis 3,5	3,5-10,5	8-14	15-20	21-30
Gewicht Schnellwechsler	kg	20	60	200	210	220
Verriegelungsart	Schraubverbindung, Spindeldrehung, hydraulisch					
Abmessungen						
Breite Gehäuse schmal	mm			420	420	420
Breite Gehäuse breit	mm	175	310	550	550	550
Bolzendurchmesser	mm	40	50	60	60	60
Achsmaß	mm	200	300	475	475	475

102 Schnellwechselsysteme

Adaptionen für Schnellwechslers und Schraubadapter

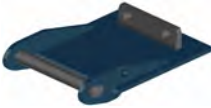
System SKL

System SKV

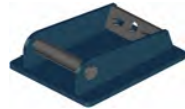
Adapterrahmen für
Löffelumbau



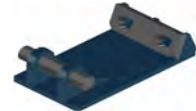
Adapterplatte für
Löffelumbau



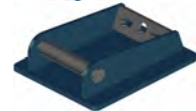
Adapterplatte für
Anbaugeräte



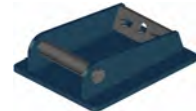
Adapterplatte für
schmale Löffel



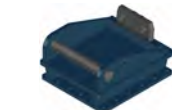
Anschweißadapter mit
Grundplatte für
Anbaugeräte



Schraubadapterplatte



Schraubadapterplatte
mit Unterbau



Laschenadapterplatte
zur Verbolzung ohne
Achsmäßausgleich



Greiferadaptione incl.
Kreuzgelenk



Greiferadaption zum
Anbau an die
vorhandene
Aufhängung



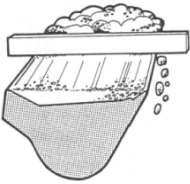
Varianten ebenfalls für Direktanbau an das Trägergerät und für alle gängigen Schnellwechselsysteme verfügbar



Berechnung von Grabgefäßinhalten

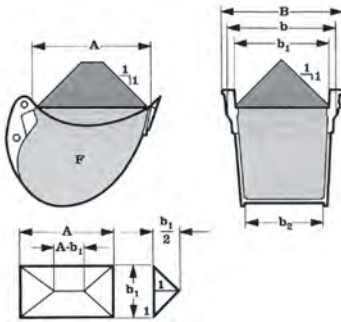
Korte berechnet die Inhalte der Grabgefäße gem. der gültigen SAE-Norm. Die im Lieferprogramm genannten Werte sind gem. SAE 1:1 angegeben. Auf Wunsch teilen wir Ihnen gern den gestrichenen Löffelinhalt mit.

Löffelinhalt gestrichen



Als gestrichenes Volumen (Wassermass) des Grabgefäßes gilt der Inhalt, nachdem die Häufung über beide Grabgefäßkanten entfernt worden ist.

Löffelinhalt gehäuft (SAE 1:1)



Berechnung der Inhalte von Tieföffeln nach SAE 1:1:

$$V_{SAE} = F \frac{b_1 + b_2}{2} + \frac{A \cdot b_1^2}{4} - \frac{b_1^3}{12}$$

Der gestrichene Gefäßinhalt zuzüglich der auf der Streichfläche mit einem Neigungswinkel von 1:1 angehäuften Materialmenge bildet den gehäuften Inhalt gem. SAE 1:1.

104 Informationen

Schüttgewichte für Materialumschlag [kg/m³]

Baustoffe

Erde, feucht	2100
Kalk	1250
Kies	2000
Mörtel	1750
Sand, trocken	1650
Sand, feucht	2000

Dünger, mineralisch

Harnstoff	800
Kali	1250
Kalk	1300
Kalkstickstoff	1600
Phosphat	1600
Salpeter	1000
Volldünger	1100

Dünger, organisch

Kompost	1100
Mist, frisch	800
Mist, verrottet	1200
Torf, gepresst	400
Torf, lose trocken	70
Torf, lose feucht	650

Getreide

Gerste	640
Grassamen	350
Hafer	500
Mais	800
Raps	700
Roggen	780
Weizen	820

Silage

Gras	650
Kartoffeln	1000
Klee	900
Mais	830
Roggen	920
Rübenblatt, Kohl	1000

Stroh und Heu

Stroh, lose	60
Stroh, Quaderballen	220
Stroh, Rundballen	120
Heu, lose	70
Heu, gehäckselt	100
Heu Quaderballen	240
Heu, Rundballen	140

Brennstoffe

Holzzscheite	750
Presskohle	1250
Steinkohle	900

Hackfrüchte

Kartoffeln	730
Zuckerrüben	700

Sonstiges

Altpapier	1100
Hausmüll	700
Holz hackschnitzel	350
Schnee, locker	130
Schnee, feucht	650

Grünfütter

Wiesengras, Klee	350
------------------	-----

Hermann Korte GmbH
Mecklenburger Straße 3
49757 Werlte

Germany

Tel: +49 (0)5951 / 95 90-0

Fax: +49 (0)5951 / 95 90-21

Info@heko.de



Andreas Korte AG
Schmiedestraße 10
49757 Werlte

Germany

Tel: +49 (0)5951 / 90 203-0

Fax: +49 (0)5951 / 95 903-95

info@afb-korte.de



überreicht durch